

## B360 Pro ACCESSORY SPEC BROCHURE



### GETAC TECHNOLOGY CORPORATION

127106, Москва, Алтуфьевское шоссе, д.1/7, Бета-центр, офис.218  
Tel : +7 (495) 755 9045 ext. 2133 Tel : +7 (968) 885 16 68  
globalmarketing@getac.com | www.getac.com/ru/

# СУМКА

## Особенности и преимущества

Эта компактная сумка изготовлена из прочной нейлоновой ткани с сетчатыми вставками и снабжена плечевым ремнем с подкладкой и регулировкой по длине. Она надежно защитит ваше устройство и обеспечит максимальный комфорт. Благодаря функциональным внутренним карманам в сумке поместятся и ноутбук, и все необходимые принадлежности, что немаловажно для специалистов, работа которых связана с передвижением.

### Информация об изделии

Габариты : 405 x 330 x 100 мм (Д x Ш x В)  
Масса: 1335 г  
Основной материал: нейлон, трикотажная сетка

### Артикул

GMBCX7



# МНОГООТСЕЧНОЕ ЗАРЯДНОЕ УСТРОЙСТВО V360

## Особенности и преимущества

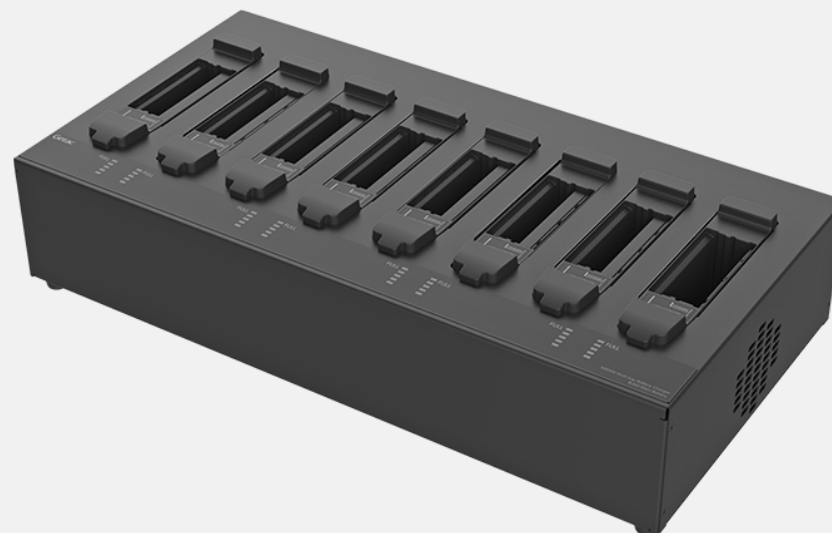
Это зарядное устройство имеет 8 отсеков для одновременной зарядки нескольких батарей. Благодаря этому пользователи получают эффективное решение для самых разных ситуаций. Уровень заряда каждой батареи отображается на встроенном индикаторе из пяти светодиодов.

### Информация об изделии

Входные параметры (перем. ток): 100–240 В перем. тока, 4,2 А, 50/60 Гц  
Выход пост. тока: 19,5 В, 16,9 А  
с блоком питания переменного тока мощностью 330 Вт  
Количество гнезд для зарядки: 8 гнезд  
Размеры (Д x Ш x В): 465 x 245 x 101~117,4 мм  
Вес: 4,7 кг (без батарей)  
Совместимость с системной батареей V360 (GBM4X5) и V360Pro (GBM6X5).

### Артикул

GCECES (кабель питания с европейской вилкой)  
GCECUS (кабель питания с американской вилкой)  
GCECKS (кабель питания с английской вилкой)  
GCECAS (кабель питания с австралийской вилкой)  
GCECCS (кабель питания с китайской вилкой)  
GCECTS (кабель питания с тайваньской вилкой)  
GCECIS (кабель питания с индийской вилкой)



# ЗАПАСНАЯ АККУМУЛЯТОРНАЯ БАТАРЕЯ B360 PRO

## Возможности и преимущества

Запасная аккумуляторная батарея Getac B360 Pro обеспечивает питание устройства, когда адаптер переменного тока не подключен. Пользователь может определять уровень заряда одним нажатием кнопки благодаря встроенному светодиодному индикатору.

### Информация об изделии

Тип батареи: литий-ионная  
Конфигурация элементов: 3S2P  
Выходное напряжение: 10.8 В  
Емкость: стандартная 6900 мА·ч; мин. 6600 мА·ч  
Размеры (Д x Ш x В): 141,05 x 73,8 x 22,3 мм  
Вес: 345,6 г

### SKU ID

GBM6X5



# БЛОК ПИТАНИЯ ПЕРЕМЕННОГО ТОКА TYPE-C (100 Вт)

## Особенности и преимущества

Блок питания переменного тока Type-C мощностью 100 Вт — это дополнительное решение для зарядки и питания защищенных планшетов и ноутбуков Getac через встроенные порты USB Type-C. Блок питания оснащен симметричным штекером стандарта Type-C, что снижает риск повреждения разъема из-за неправильного подключения.

### Информация об изделии

Вход: 100–240 В  
Выход: 20 В, 5А, 100 Вт  
Габариты: 140 x 65 x 25 мм (Д x Ш x В)  
Масса: 326 г (без шнура питания)  
Длина входного кабеля: 183 см  
Длина выходного кабеля: 150 см

### Артикул

GAT1E1 (кабель питания с европейской вилкой)  
GAT1U1 (кабель питания с американской вилкой)  
GAT1K1 (кабель питания с английской вилкой)  
GAT1A1 (кабель питания с австралийской вилкой)  
GAT1C1 (кабель питания с китайской вилкой)  
GAT1T1 (кабель питания с тайваньской вилкой)  
GAT1I1 (кабель питания с индийской вилкой)



# БЛОК ПИТАНИЯ ПЕРЕМЕННОГО ТОКА (120 Вт) СО ШНУРОМ ПИТАНИЯ

## Особенности и преимущества

Этот блок питания переменного тока мощностью 120 Вт предназначен специально для офисной док-станции и мощных устройств. Он обеспечивает более эффективное питание ваших устройств.

### Информация об изделии

Вход: 100–240 В

Выход: 19 В, не более 6,32 А

Габариты : 131,5 x 69 x 25,6 мм (Д x Ш x В)

Масса: 412 г

Длина входного кабеля: 183 см

Длина выходного кабеля: 180 см

### Артикул

GAA3E2 (кабель питания с европейской вилкой)

GAA3U2 (кабель питания с американской вилкой)

GAA3K2 (кабель питания с английской вилкой)

GAA3A2 (кабель питания с австралийской вилкой)

GAA3C2 (кабель питания с китайской вилкой)

GAA3T2 (кабель питания с тайваньской вилкой)

GAA3R2 (кабель питания с корейской вилкой)

GAA3I2 (кабель питания с индийской вилкой)

GAA3G2 (кабель питания с аргентинской вилкой)



# АВТОМОБИЛЬНЫЙ АДАПТЕР (120 Вт, 11 – 32 В ПОСТОЯННОГО ТОКА)

## Особенности и преимущества

Автомобильный блок питания мощностью 120 Вт поставляется в двух исполнениях: без разъема (с зачищенными концами проводов) и с разъемом для автомобильного прикуривателя (удобный вариант для работы и подзарядки планшета в пути).

### Информация об изделии

Входное напряжение: 11–32 В пост. тока

Выходное напряжение: 19 В пост. тока

Выходной ток: не более 6,32 А

Габариты блока питания: 131,5 x 65,6 x 30 мм (Д x Ш x В)

Масса: 362 г

Длина входного кабеля: 190 см

Длина выходного кабеля: 100 см

### Артикул

GAD2X4 (исполнение с разъемом для прикуривателя)

GAD2X8 (с зачищенными проводами)



# БЛОК ПИТАНИЯ ПОСТОЯННОГО ТОКА (90 Вт)

## Особенности и преимущества

Этот блок питания предназначен для работы и подзарядки внутренней батареи планшета F110 от источника переменного тока. В комплект входит шнур питания с вилкой, соответствующей стандарту сетевой розетки в вашей стране.

### Информация об изделии

Вход: 100–240 В

Выход: 19 В, 4,74 А, 90 Вт

Габариты : 140,1 x 65,1 x 25,4 мм (Д x Ш x В)

Масса: 275 г

Длина входного кабеля: 183 см

Длина выходного кабеля: 150 см

### SKU ID

GAA9U7 (кабель питания с американской вилкой)

GAA9E7 (кабель питания с европейской вилкой)

GAA9K7 (кабель питания с английской вилкой)

GAA9C7 (кабель питания с китайской вилкой)

GAA9A7 (кабель питания с австралийской вилкой)

GAA9T7 (кабель питания с тайваньской вилкой)

GAA9I7 (кабель питания с индийской вилкой)

GAA9G7 (кабель питания с аргентинской вилкой)

GAA9J7 (кабель питания с Японии)

GAA9R7 (кабель питания с корейской вилкой)





# БЛОК ПИТАНИЯ ПЕРЕМЕННОГО ТОКА MIL-STD-461 (90Вт)

## Особенности и преимущества

Этот блок питания переменного тока отвечает требованиям военного стандарта MIL-STD-461G и испытаний на кондуктивное излучение, кондуктивную восприимчивость, излучаемые помехи и эмиссионную восприимчивость и может соответствовать требованиям, связанным с контролем электромагнитных помех.

### Информация об изделии

Вход: 115–230 В, 1,6 А, 50~60 Гц  
Выход: 19 В, 4,74 А, 90 Вт  
Размеры (Д x Ш x В): 170 x 75 x 45 мм  
Вес: 880 г (без шнура питания)  
Длина входного кабеля: 153 см  
Длина выходного кабеля: 180 см

### Артикул

GAAGE5 (кабель питания с европейской вилкой)  
GAAGU5 (кабель питания с американской вилкой)  
GAAGK5 (кабель питания с английской вилкой)  
GAAGC5 (кабель питания с китайской вилкой)  
GAAGA5 (кабель питания с австралийской вилкой)  
GAAGI5 (кабель питания с индийской вилкой)  
GAAGT5 (кабель питания с тайваньской вилкой)



# ОФИСНЫЙ СТЫКОВОЧНЫЙ УЗЕЛ В360 С АДАПТЕРОМ ПЕРЕМ. ТОКА

## Особенности и преимущества

Офисная док-станция для планшета Getac имеет несколько портов ввода-вывода для подключения периферийных устройств, без которых работа в офисе немыслима. Благодаря встроенным портам Ethernet, RS232 и USB можно быстро собирать данные полевых исследований и синхронизировать их с центральным офисом, чтобы формировать отчеты и проводить анализ в режиме реального времени.

### Информация об изделии

Размеры (Д x Ш x В): 380,1 x 291,2 x 77,2 мм

Вес: 1,615 кг

\* с адаптером перем. тока мощностью 120 Вт

Порты ввода-вывода: разъем питания пост. тока x 1, аудиовыход x 1, вход для микрофона x 1, USB 2.0 x 2, USB 3.0 x 3, LAN x 2, HDMI x 1, VGA x 1, последовательный порт x 1,

Кенсингтонский замок x 1

### Артикул

GDODEB (кабель питания с европейской вилкой)

GDODUB (кабель питания с американской вилкой)

GDODKB (кабель питания с английской вилкой)

GDODAB (кабель питания с австралийской вилкой)

GDODCB (кабель питания с китайской вилкой)

GDODTB (кабель питания с тайваньской вилкой)



# СТИЛУС ДЛЯ ЕМКОСТНОГО ЭКРАНА СО ШНУРКОМ

## Особенности и преимущества

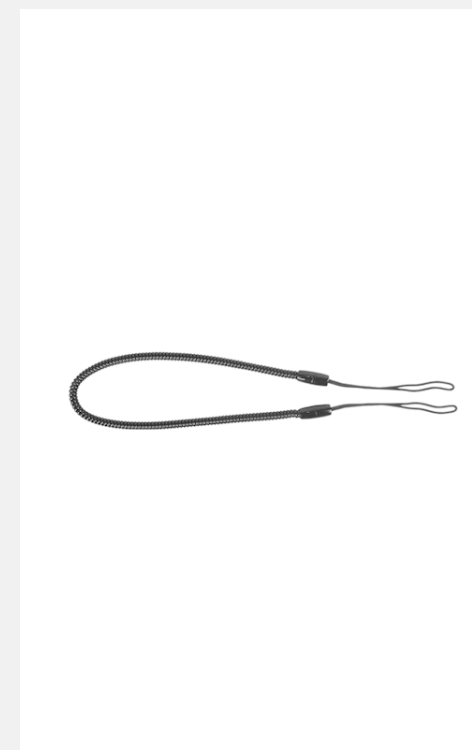
Легкий эргономичный стилус для емкостного дисплея позволяет удобным образом работать с сенсорным экраном, не оставляя отпечатков пальцев и царапин. В комплект входит съемный шнурок для крепления стилуса к планшету, предотвращающий его утерю.

### Информация об изделии

Размеры стилуса: длина 108,7 мм, диаметр 9 мм  
Размер наконечника: длина 2,7 мм, диаметр 2,8 мм  
Длина шнурка: 30,4 см

### Артикул

GMPSXN



# ЗАЩИТНАЯ ПЛЕНКА V360 AG

## Особенности и преимущества

Эта защитная пленка точно соответствует размерам и форме экрана полностью защищенного ноутбука V360 и легко устанавливается и снимается, не оставляя липких следов. Благодаря антибликовому покрытию она не только защищает экран от повреждений при повседневной эксплуатации, но и рассеивает падающий на него свет, что позволяет комфортно воспринимать отображаемую информацию в условиях обычного освещения.

### Информация об изделии

Размеры (Д x Ш x В): 303,0 x 174,6 x 0,24 мм  
Основной материал: полиэтилен

### Артикул

GMPFXP



# ГЛАВНОЕ УСТРОЙСТВО ХРАНЕНИЯ V360 С КАССЕТОЙ

## Особенности и преимущества

Главное устройство хранения Getac V360 с кассетой легко устанавливается и позволяет убирать конфиденциальные данные при отправке устройства на обслуживание.

### Информация об изделии

Варианты SSD-диска: 256 ГБ, 512 ГБ, 1 ТБ, 2 ТБ

Тип: SSD с интерфейсом PCIe NVMe

Размеры (Д x Ш x В): 110,5 x 27 x 5 мм

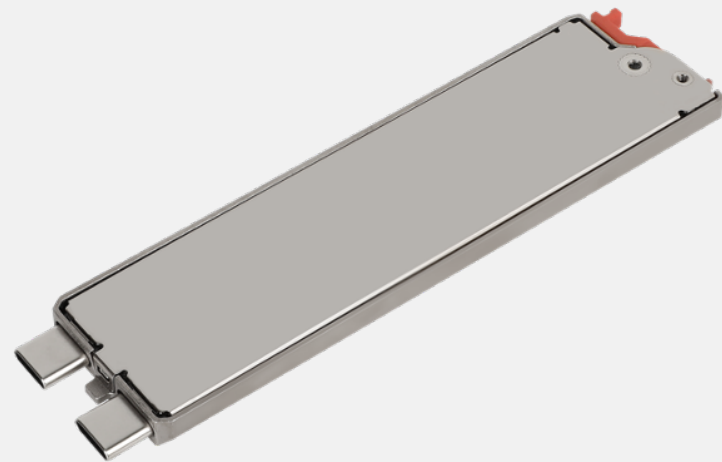
### Артикул

GSSEX3 (SSD PCIe емкостью 256 ГБ)

GSSF3 (SSD PCIe емкостью 512 ГБ)

GSSGX3 (SSD PCIe емкостью 1 ТБ)

GSSHX1 (SSD PCIe емкостью 2 ТБ)



# ВНЕШНЕЕ ЗАРЯДНОЕ УСТРОЙСТВО V360 С ДВУМЯ ОТСЕКАМИ

## Особенности и преимущества

Внешнее зарядное устройство Getac V360 с двумя отсеками предназначено для одновременной зарядки одной или двух батарей V360. Оно позволяет хранить и заряжать две батареи вместе, когда недостаточно места или сетевых розеток. Каждый отсек имеет отдельный канал с собственными светодиодными индикаторами питания. Уровень заряда каждой батареи отображается на встроенном индикаторе из пяти светодиодов.

### Информация об изделии

Входные параметры (перем. ток): 100–240 В  
Выход пост. тока: 17,4 В, макс. 4 А  
Число отсеков для зарядки: 2 гнезда  
Размеры (Д x Ш x В): 160 x 180 x 72,5 мм (Д x Ш x В)  
Вес: 1,2 кг  
Совместимость с системной батареей V360 (GBM4X5) и V360Pro (GBM6X5).

### SKU ID

Главные батареи	Главная батарея + батарея для мультимедийного отсека
GCMCER (кабель питания с европейской вилкой) GCMCUR (кабель питания с американской вилкой) GCMCKR (кабель питания с английской вилкой) GCMCAR (кабель питания с австралийской вилкой) GCMCCR (кабель питания с китайской вилкой) GCMCTR (кабель питания с тайваньской вилкой) GCMCIR (кабель питания с индийской вилкой)	GCMCES (кабель питания с европейской вилкой) GCMCUS (кабель питания с американской вилкой) GCMCKS (кабель питания с английской вилкой) GCMCAS (кабель питания с австралийской вилкой) GCMCCS (кабель питания с китайской вилкой) GCMCTS (кабель питания с тайваньской вилкой)

