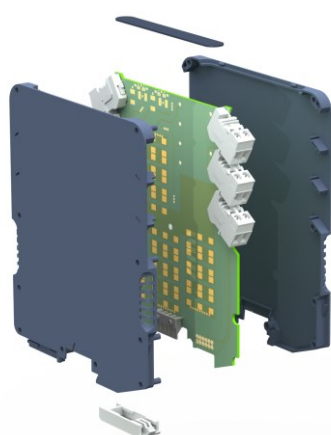
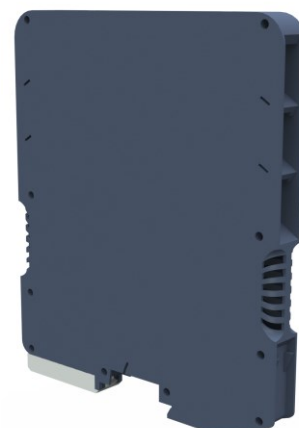


Корпуса ЛПА-3

Новый пластиковый корпус для РЭА ЛПА-3 собственного производства ООО "Ленпромавтоматика" на 12 полюсов (6 колодок).

ЛПА-3 имеет толщину всего 12,5 мм и устанавливаются на стандартную DIN-рейку толщиной 35 мм.

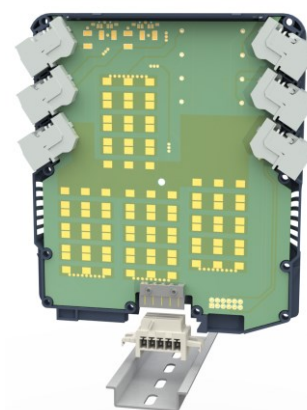


Корпус в сборе включает в себя следующие составляющие:

- Левая боковая половина.
- Правая боковая половина.
- Верхний шильд.
- Защёлка на стандартную 35 мм. DIN-рейку.
- Пружинка для защёлки.

Корпус для РЭА ЛПА-3 производится из высококачественного полиамида PA66 и может использоваться в диапазоне температур от -40 до +100°C.

Новый корпус ЛПА-3 поддерживает съёмные колодки компании Phoenix Contact, а также фирменную пятиконтактную шину T-BUS посредством подключения через нижний разъем.



Наряду с заказом корпусом в сборе вы можете:

- приобрести каждую из составляющих частей отдельно;
- заказать нанесение маркировки на корпус, шильд или колодки;
- установить вместо любой колодки заглушку с вентиляционными отверстиями;
- заказать нанесение лазерной гравировки на любую из половинок корпуса и верхний шильд.

