

GETAC UX10-EX ПОЛНОСТЬЮ ЗАЩИЩЕННЫЙ ПЛАНШЕТ АКСЕССУАРЫ



GETAC TECHNOLOGY CORPORATION

127106, Москва, Алтуфьевское шоссе, д.1/7, Бета-центр, офис.218

Tel : +7 (495) 755 9045 ext. 2133 Tel : +7 (968) 885 16 68

globalmarketing@getac.com | www.getac.com/ru/

**ПРОИЗВОДИТЕЛЬНЫЙ,
МОБИЛЬНЫЙ, ПРОЧНЫЙ**

СТАНДАРТНАЯ АККУМУЛЯТОРНАЯ БАТАРЕЯ (4200 МА·Ч, 1 ШТ.)

ОСОБЕННОСТИ И ПРЕИМУЩЕСТВА

Запасная батарея позволит продолжить работу, если батарея в устройстве села, а розетки поблизости нет.

Информация об изделии

Тип: литийионная

Напряжение: 11,1 В

Ёмкость: тип. 4200 мА·ч; мин. 4080 мА·ч

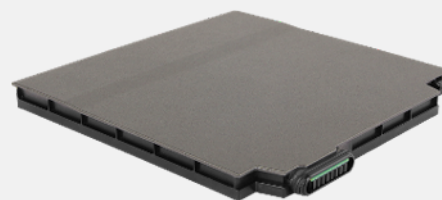
Количество элементов: 3 последовательных и 2 параллельных (3S2P)

Габариты: 140 x 136 x 10,7 мм (Д x Ш x В)

Масса: 305 г

Артикул

GBM6X4



АККУМУЛЯТОРНАЯ БАТАРЕЯ ПОВЫШЕННОЙ ЕМКОСТИ (9240 МА·Ч, 1 ШТ.)

ОСОБЕННОСТИ И ПРЕИМУЩЕСТВА

Батарея повышенной емкости работает в два раза дольше по сравнению со стандартной батареей. Она отлично подойдет специалистам, которые часто находятся в пути и которым требуется, чтобы устройство работало без подзарядки целый день. Аккумулятор повышенной емкости совместим с многосекционными зарядными устройствами Getac.

Информация об изделии

Тип: литийионная

Напряжение: 10,8 В

Емкость: 9240 МА·ч

Количество элементов: 3 последовательных и 3 параллельных (3S3P)

Габариты: 140 x 136 x 21 мм (Д x Ш x В)

Увеличение толщины планшета: примерно на 11 мм

Масса: 515 г

Артикул

GBM9X5



ЗАРЯДНОЕ УСТРОЙСТВО ДЛЯ ДВУХ БАТАРЕЙ

ОСОБЕННОСТИ И ПРЕИМУЩЕСТВА

Это зарядное устройство позволяет заряжать одновременно две основные батареи и хранить их вместе, что особенно удобно, когда мало места и количество сетевых розеток ограничено. Зарядное устройство с двумя отсеками совместимо с аккумулятором повышенной емкости.

Информация об изделии

Входные параметры (переменный ток): 100–240 В

Выходные параметры (постоянный ток): 13,05 В, не более 2,4 А

Количество гнезд для зарядки: 2 гнезда

Габариты: 160 x 180 x 72,5 мм (Д x Ш x В)

Масса: 1,2 кг

Артикул

GSMCEE (кабель питания с европейской вилкой)

GSMCEU (кабель питания с американской вилкой)

GSMCKE (кабель питания с английской вилкой)

GSMCSSE (кабель питания с китайской вилкой)

GSMCTE (кабель питания с тайваньской вилкой)



ЗАРЯДНОЕ УСТРОЙСТВО ДЛЯ ВОСЬМИ БАТАРЕЙ

ОСОБЕННОСТИ И ПРЕИМУЩЕСТВА

Это зарядное устройство позволяет заряжать одновременно восемь батарей, что удобно при большом количестве пользователей. Зарядное устройство с несколькими отсеками совместимо с аккумулятором повышенной емкости.

Информация об изделии

Входные параметры (переменный ток): 100–240 В перем. тока, 4,2 А, 50/60 Гц

Выходные параметры (постоянный ток): 19,5 В, 16,9 А с блоком питания переменного тока мощностью 330 Вт

Количество гнезд для зарядки: 8 гнезд

Габариты: 465 x 245 x 95,3–111,3 мм (Д x Ш x В)

Масса: 4,7 кг (без батарей)

Артикул

ГСЕСЕК (кабель питания с европейской вилкой)

ГСЕСУК (кабель питания с американской вилкой)

ГСЕСКК (кабель питания с английской вилкой)

ГСЕСАК (кабель питания с австралийской вилкой)



БЛОК ПИТАНИЯ ПЕРЕМЕННОГО ТОКА (65 Вт) СО ШНУРОМ ПИТАНИЯ

ОСОБЕННОСТИ И ПРЕИМУЩЕСТВА

Этот блок питания позволяет работать с устройством и подзаряжать его внутреннюю батарею от источника переменного тока. В комплект входит шнур питания с вилкой, соответствующей стандарту сетевой розетки в вашей стране.

Информация об изделии

Вход: 100–240 В, 50/60 Гц, 1,5 А

Выход: 19 В, 3,42 А, 65 Вт

Габариты: 108,3 x 46,3 x 30 мм (Д x Ш x В)

Масса: 250 г

Длина входного кабеля: 183 см

Длина выходного кабеля: 150 см

Артикул

GAA6E5 (кабель питания с европейской вилкой)

GAA6U5 (кабель питания с американской вилкой)

GAA6K5 (кабель питания с английской вилкой)

GAA6A5 (кабель питания с австралийской вилкой)

GAA6C5 (кабель питания с китайской вилкой)

GAA6T5 (кабель питания с тайваньской вилкой)



БЛОК ПИТАНИЯ ПЕРЕМЕННОГО ТОКА TYPE-C (100 Вт)

ОСОБЕННОСТИ И ПРЕИМУЩЕСТВА

Блок питания переменного тока Type-C мощностью 100 Вт — это дополнительное решение для зарядки и питания защищенных планшетов и ноутбуков Getac через встроенные порты USB Type-C. Блок питания оснащен симметричным штекером стандарта Type-C, что снижает риск повреждения разъема из-за неправильного подключения.

Информация об изделии

Вход: 100–240 В

Выход: 20 В, 5А, 100 Вт

Габариты: 140 x 65 x 25 мм (Д x Ш x В)

Масса: 326 г (без шнура питания)

Длина входного кабеля: 183 см

Длина выходного кабеля: 150 см

Артикул

GAT1E1 (кабель питания с европейской вилкой)

GAT1U1 (кабель питания с американской вилкой)

GAT1K1 (кабель питания с английской вилкой)

GAT1A1 (кабель питания с австралийской вилкой)

GAT1C1 (кабель питания с китайской вилкой)

GAT1T1 (кабель питания с тайваньской вилкой)



ЦИФРОВАЯ РУЧКА

ОСОБЕННОСТИ И ПРЕИМУЩЕСТВА

Цифровая ручка позволяет легче и точнее вводить данные, а также ставить подпись. Кнопка быстрого доступа на ручке действует подобно правой кнопке мыши.

Информация об изделии

Размеры стилуса: длина 109 мм, диаметр 9 мм

Размер наконечника: длина 2,0 мм, диаметр 1,65 мм

Длина шнура: 29,2 см

Артикул

GMPDX6



ЗАЩИТНАЯ ПЛЕНКА ДЛЯ ЖК-ЭКРАНА ГЛЯНЦЕВАЯ

ОСОБЕННОСТИ И ПРЕИМУЩЕСТВА

Данная антистатическая защитная пленка предназначена для обеспечения безопасной работы UX10-Ex в опасных условиях. Инновационный слой покрытия сводит к минимуму накопление статического электричества на поверхности экрана, защищая экран от царапин и истираний, а также предотвращает потенциальное воспламенение, сохраняя при этом отличную чувствительность поверхности.

Информация об изделии

Габариты: 217,7 x 136,5 x 0,24 мм (Д x Ш x В)

Основной материал: полиэтилен

Артикул

GMPXX5



НАПЛЕЧНЫЙ РЕМЕНЬ 2-ТОЧЕЧНЫЙ

ОСОБЕННОСТИ И ПРЕИМУЩЕСТВА

Этот наплечный ремень крепится к двум фиксаторам на задней поверхности планшета. Его можно отрегулировать по длине и носить на плече как вдоль тела, так и по диагонали, перекинув через голову. Прочный ремень позволяет переносить планшет, оставляя руки свободными, и предотвращает его падение. Его также можно крепить к съемной клавиатуре (приобретается отдельно) за два D-образных кольца во встроенной ручке.

Информация об изделии

Габариты: 38 x 1530 мм
Основной материал: полиэстер

Артикул

GMS2X9



НАПЛЕЧНЫЙ РЕМЕНЬ 4-ТОЧЕЧНЫЙ

ОСОБЕННОСТИ И ПРЕИМУЩЕСТВА

Этот наплечный ремень имеет четыре крючка с карабинами, которые легко крепятся к D-образным кольцам по углам планшета. Ремень надевается как рюкзак и позволяет носить планшет на уровне талии, оставляя руки свободными. Благодаря широкой мягкой подкладке и регулируемым лямкам ремень хорошо прилегает к телу и идеально удерживает планшет во время движения.

Информация об изделии

Габариты: 1380 x 372 мм

Основной материал: полиэстер

Артикул

GMS4X5



ВРАЩАЮЩИЙСЯ КИСТЕВОЙ РЕМЕНЬ С ОТКИДНОЙ ПОДСТАВКОЙ

ОСОБЕННОСТИ И ПРЕИМУЩЕСТВА

Кистевой ремень для планшета UX10 облегчает работу с устройством и его переноску. Его можно отрегулировать под кисть любого размера, а также вращать на 360 градусов, что позволяет легко выбрать нужный угол обзора при работе на ходу. Ремень можно использовать в качестве откидной подставки, чтобы поставить планшет под наклоном на плоскую поверхность и высвободить руки.

Информация об изделии

Габариты ремешка: 220 x 65 мм

Масса: 156 г

Основной материал: полиуретан

Артикул

GMHRX1

