

UT450/650/850/1050Ei

Серия UT

Надежная защита электропитания с ИБП в огнеупорном корпусе



AVR

Совместимость с генераторами

Автоперезарядка/ Автоперезагрузка

Огнестойкий

Настраиваемые звуковые сигналы

Компактный размер

В производстве своих ИБП серии UT, CyberPower использует наиболее высококачественную в своем классе несгораемую пластмассу, выдающиеся возможности которой минимизируют повреждения ценных активов в случае инцидентов с огнем. С инновационной технологией Управления зарядом аккумуляторных батарей CyberPower, значительно повышается эффективность заряда и срок службы аккумулятора. Настраиваемые звуковые оповещения позволяют пользователям ВКЛ/ОТКЛ звуковые сигналы ИБП для комфортной работы. Совместимость с генераторами обеспечивает обширное применение во время перебоев в электропитании. С помощью встроенного автоматического регулятора напряжения (AVR), ИБП повышая/понижая напряжение и не прибегая к работе батареи, стабилизирует и поддерживает безопасное электропитание для подключенного оборудования.

ПРИМЕНЕНИЕ

- Для дома и домашнего офиса
- Для домашних кинотеатров
- Для малых офисов

ОСОБЕННОСТИ СЕРИИ

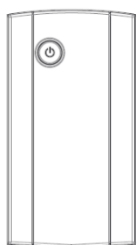
- Автоматический регулятор напряжения (AVR)
- Автоматическая перезагрузка / перезарядка
- Порт USB для подключения*
- Совместимость с генераторами
- Высокая огнестойкость
- Настраиваемые звуковые оповещения
- Защита RJ11/RJ45 телефонной/сетевой линии
- Технология управления зарядом батарей
- Компактный размер

*UT450Ei отсутствует

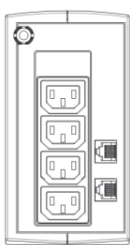
UT450Ei

UT650/850Ei

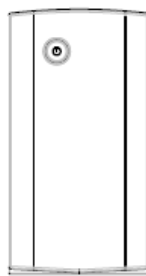
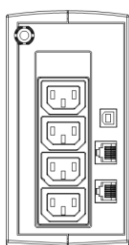
UT1050Ei



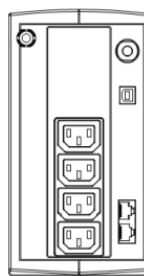
Лицевая панель



Задняя панель



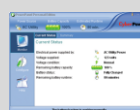
Лицевая панель



Задняя панель

Автоматический Регулятор Напряжения

При незначительных колебаниях в сети питания обеспечивает чистое и стабильное энергоснабжение для подключенного оборудования, путем автоматического регулирования проседаний и скачков напряжения в пределах допустимых значений.



Powerpanel® Personal Edition

ПРОГРАММНОЕ ОБЕСПЕЧЕНИЕ ДЛЯ АВТОМАТИЧЕСКОГО ОТКЛЮЧЕНИЯ

Совместимо с Windows 10, 8, Windows 7, Vista, XP, 2000; Windows Server 2012, 2008, 2003. ПО совместимое с Mac и Linux доступно для загрузки на нашем сайте.

*Функции ПО могут меняться в зависимости от версии прошивки и / или аппаратных ограничений

ТЕХНИЧЕСКИЕ ХАРАКТЕРИСТИКИ

Модель	UT450EI	UT650EI	UT850EI	UT1050EI
Общие				
Топология ИБП	Линейно-Интерактивный	Линейно-Интерактивный	Линейно-Интерактивный	Линейно-Интерактивный
Вход				
Напряжение сети	220/230/240 В	220/230/240 В	220/230/240 В	220/230/240 В
Диапазон входного напряжения	165 - 290 В	165 - 290 В	165 - 290 В	165 - 290 В
Диапазон входной частоты	45-65Гц	45-65Гц	45-65Гц	45-65Гц
Номинальный входной ток	2.05А	2.95А	3.86А	4.77А
Тип вилки	SCHUKO	SCHUKO	SCHUKO	SCHUKO
Выход				
Мощность (ВА)	450	650	850	1050
Мощность (Вт)	240	360	425	630
Форма выходного сигнала от батареи	Моделируемая синусоида	Моделируемая синусоида	Моделируемая синусоида	Моделируемая синусоида
Напряжение от батареи	220/230/240 В ± 10%	220/230/240 В ± 10%	220/230/240 В ± 10%	220/230/240 В ± 10%
Авто регулятор напряжения (AVR)		Одиночное повышение/Одиночное понижение		
Частота от батареи	50/60 Гц ± 1%	50/60 Гц ± 1%	50/60 Гц ± 1%	50/60 Гц ± 1%
Количество разъемов	4	4	4	4
Тип разъемов	IEC	IEC	IEC	IEC
Разъемы с батарейной поддержкой	4	4	4	4
Время переключения (типичное)	4 мс	4 мс	4 мс	4 мс
Автономная работа				
Автономия при нагрузке 60Вт (мин)	19	28	30	65
Автономия при нагрузке 90Вт (мин)	8	16	20	43
Время перезарядки	8 часов	8 часов	8 часов	8 часов
Сетевая защита и фильтрация				
Защита RJ11/RJ45	1 вход / 1 выход	1 вход / 1 выход	1 вход / 1 выход	1 вход / 1 выход
Управление и оповещения				
Порт USB	-	Да	Да	Да
Световые индикаторы	Работа от сети /от батареи	Работа от сети /от батареи	Работа от сети /от батареи	Работа от сети /от батареи
Звуковые оповещения	Переход на батарею, Низкий заряд батареи, Перегрузка, Ошибка	Переход на батарею, Низкий заряд батареи, Перегрузка, Ошибка	Переход на батарею, Низкий заряд батареи, Перегрузка, Ошибка	Переход на батарею, Низкий заряд батареи, Перегрузка, Ошибка
Программное обеспечение	опционально	опционально	PowerPanel® Personal Edition	PowerPanel® Personal Edition
Физические характеристики				
Форм-фактор	Башня	Башня	Башня	Башня
Физические параметры				
Размеры (ШxВxГ) (мм)	84x159x252	84x159x252	84x159x252	100x189x325
Вес (кг)	3.7	3.8	4.2	6.9
Требования к окружающей среде				
Рабочая температура	от 0° С до 40° С	от 0° С до 40° С	от 0° С до 40° С	от 0° С до 40° С
Рабочая относительная влажность	0% - 90% без конденсата	0% - 90% без конденсата	0% - 90% без конденсата	0% - 90% без конденсата
Рабочая высота над уровнем моря	0-3000 м	0-3000 м	0-3000 м	0-3000 м
Температура при хранении	от -20° С до 50° С	от -20° С до 50° С	от -20° С до 50° С	от -20° С до 50° С
Влажность при хранении	0% - 90% без конденсата	0% - 90% без конденсата	0% - 90% без конденсата	0% - 90% без конденсата
Тепловыделение (BTU/ч)	40	40	40	45

#Все технические характеристики могут быть изменены без предварительного уведомления. © 2015 CyberPower Systems. Все торговые марки являются собственностью их владельцев.

