

S510 ACCESSORY SPEC BROCHURE



GETAC TECHNOLOGY CORPORATION

127106, Москва, Алтуфьевское шоссе, д.1/7, Бета-центр, офис.218
Tel : +7 (495) 755 9045 ext. 2133 Tel : +7 (968) 885 16 68
globalmarketing@getac.com | www.getac.com/ru/

СУМКА

Особенности и преимущества

Эта компактная сумка изготовлена из прочной нейлоновой ткани с сетчатыми вставками и снабжена плечевым ремнем с подкладкой и регулировкой по длине. Она надежно защитит ваше устройство и обеспечит максимальный комфорт. Благодаря функциональным внутренним карманам в сумке поместятся и ноутбук, и все необходимые принадлежности, что немаловажно для специалистов, работа которых связана с передвижением.

Информация об изделии

Габариты : 405 x 330 x 100 мм (Д x Ш x В)
Масса: 1335 г
Основной материал: нейлон, трикотажная сетка

Артикул

GMBCX7



АВТОМОБИЛЬНЫЙ АДАПТЕР (120 Вт, 11 – 32 В ПОСТОЯННОГО ТОКА)

Особенности и преимущества

Автомобильный блок питания мощностью 120 Вт поставляется в двух исполнениях: без разъема (с зачищенными концами проводов) и с разъемом для автомобильного прикуривателя (удобный вариант для работы и подзарядки планшета в пути).

Информация об изделии

Входное напряжение: 11–32 В пост. тока
Выходное напряжение: 19 В пост. тока
Выходной ток: не более 6,32 А
Габариты блока питания: 131,5 x 65,6 x 30 мм (Д x Ш x В)
Масса: 362 г
Длина входного кабеля: 190 см
Длина выходного кабеля: 100 см

Артикул

GAD2X4 (исполнение с разъемом для прикуривателя)
GAD2X8 (с зачищенными проводами)



БЛОК ПИТАНИЯ ПЕРЕМЕННОГО ТОКА (65 Вт) СО ШНУРОМ ПИТАНИЯ

Особенности и преимущества

Этот блок питания позволяет работать с устройством и подзаряжать его внутреннюю батарею от источника переменного тока. В комплект входит шнур питания с вилкой, соответствующей стандарту сетевой розетки в вашей стране.

Информация об изделии

Вход: 100–240 В, 50/60 Гц, 1,5 А

Выход: 19 В, 3,42 А, 65 Вт

Габариты: 108,3 x 46,3 x 30 мм (Д x Ш x В)

Масса: 250 г

Длина входного кабеля: 183 см

Длина выходного кабеля: 150 см

Артикул

GAA6E5 (кабель питания с европейской вилкой)

GAA6U5 (кабель питания с американской вилкой)

GAA6K5 (кабель питания с английской вилкой)

GAA6A5 (кабель питания с австралийской вилкой)

GAA6C5 (кабель питания с китайской вилкой)

GAA6T5 (кабель питания с тайваньской вилкой)

GAA6G5 (кабель питания с аргентинской вилкой)

GAA6I5 (кабель питания с индийской вилкой)

GAA6J5 (кабель питания с японской вилкой)

GAA6R5 (кабель питания с корейской вилкой)



БЛОК ПИТАНИЯ ПОСТОЯННОГО ТОКА (90 Вт)

Особенности и преимущества

Этот блок питания предназначен для работы и подзарядки внутренней батареи планшета F110 от источника переменного тока. В комплект входит шнур питания с вилкой, соответствующей стандарту сетевой розетки в вашей стране.

Информация об изделии

Вход: 100–240 В

Выход: 19 В, 4,74 А, 90 Вт

Габариты : 140,1 x 65,1 x 25,4 мм (Д x Ш x В)

Масса: 275 г

Длина входного кабеля: 183 см

Длина выходного кабеля: 150 см

Артикул

GAA9U6 (кабель питания с американской вилкой)

GAA9E6 (кабель питания с европейской вилкой)

GAA9K6 (кабель питания с английской вилкой)

GAA9C6 (кабель питания с китайской вилкой)

GAA9A6 (кабель питания с австралийской вилкой)

GAA9T6 (кабель питания с тайваньской вилкой)

GAA9I6 (кабель питания с индийской вилкой)

GAA9G6 (кабель питания с аргентинской вилкой)

GAA9J6 (кабель питания с Японии)

GAA9R6 (кабель питания с корейской вилкой)



ДОК-СТАНЦИЯ GETAC DS100 USB-C С БЛОКОМ ПИТАНИЯ ПЕРЕМЕННОГО ТОКА

Особенности и Преимущества

Станция док-станции Getac DS100 с портом USB-C, обладающая тонким и компактным дизайном, беспрепятственно объединяет кабели на рабочем месте. Это позволяет пользователям быстро создавать персонализированное рабочее пространство и организовывать свою ежедневную рабочую среду. Совместима с различными моделями ноутбуков и планшетов Getac, она обеспечивает дополнительную коннективность и несколько портов ввода/вывода для подключения дополнительных периферийных устройств и источников данных. Поддерживая передачу MAC-адреса, функцию Wake-on-LAN (WoL) и загрузку через сеть PXE, DS100 помогает администраторам ИТ поддерживать безопасную, эффективную и хорошо управляемую инфраструктуру сети.

Информация Об Изделии

Габариты: 207 x 90 x 34,1 мм (Д x Ш x В)

Масса (без адаптера переменного тока мощностью 135 Вт): 372.4 г

Длина сетевого кабеля: 1,8 м

Длина кабеля данных: 1 м

Репликация портов: Разъем DC in Jack x 1, USB 3.2 Gen 1 Type-A x 2, USB 3.2 Gen 2 Type-C x 2, LAN x 1, HDMI 2.0 x 1, DisplayPort 1.4 x 2 (только для использования в неопасных зонах)

Артикул

GDDSE2 (кабель питания с европейской вилкой)

GDDSU2 (кабель питания с американской вилкой)

GDDSK2 (кабель питания с английской вилкой)

GDDSA2 (кабель питания с австралийской вилкой)

GDDSC2 (кабель питания с китайской вилкой)

GDDST2 (кабель питания с тайваньской вилкой)

GDDSI2 (кабель питания с индийской вилкой)



МУЛЬТИМЕДИЙНЫЙ ОТСЕК 2-Я SSD С КОРЗИНОЙ

Особенности и Преимущества

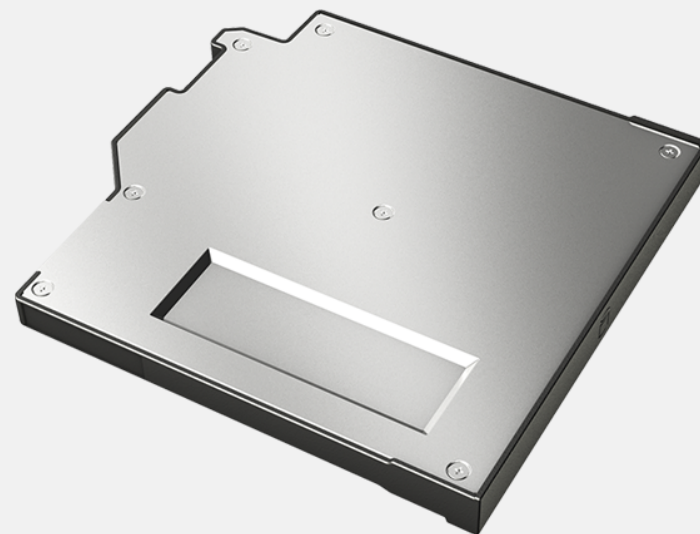
Второй накопитель Getac S510 с корзиной обеспечивает простоту установки и позволяет удалить конфиденциальные данные при отправке устройства в сервисный центр.

Информация Об Изделии

Ёмкость: SATA 512 ГБ, 1 ТБ
Размеры (Д x Ш x В): 120 x 135,5 x 14 мм
Масса батареи: 80 г

Артикул

GSR3X7 (SSD SATA 512 ГБ)
GSR0X6 (SSD SATA 1 ТБ)



АККУМУЛЯТОРНАЯ БАТАРЕЯ 6900 МАН

Особенности и Преимущества

Батарея с возможностью горячей замены может поддерживать работу в течение всей рабочей смены без простоев. Это отличное решение для мобильных профессионалов, которым требуется длительное время автономной работы в течение всего дня.

Информация Об Изделии

Тип: литий-ионная

Напряжение: 10,8 В

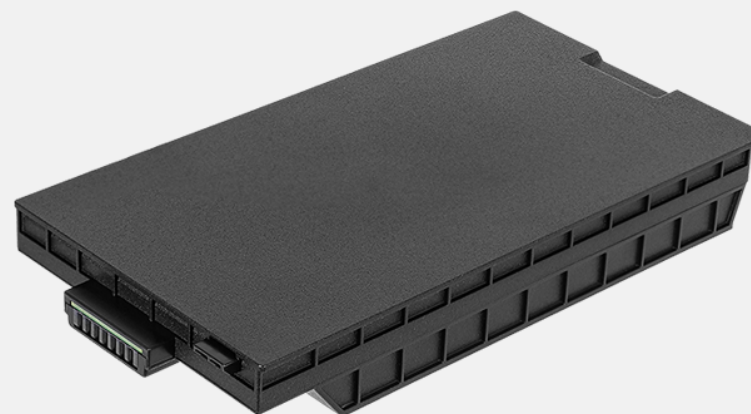
Емкость: тип. 6900 мА·ч, мин. 6600 мА·ч

Габариты: 143 x 74 x 20,5 мм (Д x Ш x В)

Масса: 328,8 г

Артикул

GBM6X9



DVD-ПРИВОД ДЛЯ МУЛЬТИМЕДИЙНОГО ОТСЕКА

Особенности и Преимущества

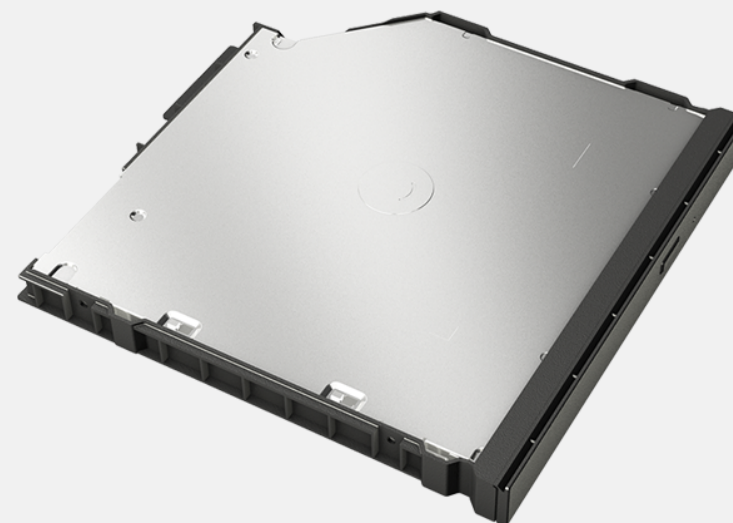
DVD-привод - это оптический дисковод, который может читать и писать для различных видов оптических дисков. Он позволяет пользователю получить доступ к множеству различных форматов носителей. Кроме того, это съемный модуль, который может быть установлен без использования инструментов.

Информация Об Изделии

Габариты: 138,5 x 135,5 x 14 мм (Д x Ш x В)
Масса: 170,5 г

Артикул

GSROXC



ЗАРЯДНОЕ УСТРОЙСТВО ДЛЯ ВОСЬМИ БАТАРЕЙ

Особенности и Преимущества

Это зарядное устройство позволяет заряжать одновременно восемь батарей, что удобно при большом количестве пользователей.

Информация Об Изделии

Входные параметры (переменный ток): 100–240 В перем. тока, 4,2 А, 50/60 Гц

Выходные параметры (постоянный ток): 19,5 В, 16,9 А

* с блоком питания переменного тока мощностью 330 Вт

Количество гнезд для зарядки: 8 гнезд

Габариты : 465 x 245 x 95,3–111,3 мм (Д x Ш x В)

Масса: 4,7 кг

Артикул

GCECEQ (кабель питания с европейской вилкой)

GCECUQ (кабель питания с американской вилкой)

GCECKQ (кабель питания с английской вилкой)

GCECAQ (кабель питания с австралийской вилкой)

GCECCQ (кабель питания с китайской вилкой)

GCECTQ (кабель питания с тайваньской вилкой)



ЗАПАСНОЙ ОСНОВНОЙ НАКОПИТЕЛЬ С «КОРЗИНОЙ»

Особенности и Преимущества

Запасной основной накопитель Getac S510 с корзиной обеспечивает простоту установки и позволяет удалить конфиденциальные данные при отправке устройства в сервисный центр.

Информация Об Изделии

Ёмкость: SSD PCIe емкостью 256 ГБ, 512 ГБ, 1 ТБ, 2 ТБ
Размеры (Д x Ш x В): 100 x 29 x 10,2 мм
Масса батареи: 24,5 г

Артикул

GSSEXБ (SSD PCIe емкостью 256 ГБ)
GSSFXC (SSD PCIe емкостью 512 ГБ)
GSSGXD (SSD PCIe емкостью 1 ТБ)
GSSHXB (SSD PCIe емкостью 2 ТБ)



СТИЛУС ДЛЯ ЕМКОСТНОГО ДИСПЛЕЯ И ШНУРОК

Особенности и Преимущества

Легкий эргономичный стилус с твердым наконечником для емкостного дисплея позволяет удобно работать с сенсорным экраном, не оставляя отпечатков пальцев и царапин. В комплект входит съемный шнурок для крепления стилуса к устройству, предотвращающий его утерю.

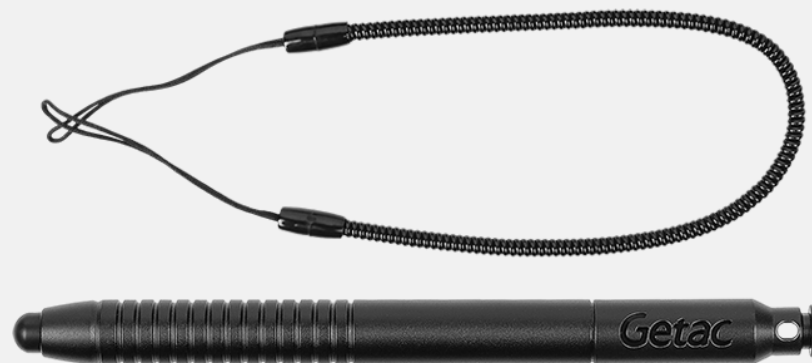
Информация Об Изделии

Размеры стилуса: длина 111 мм, диаметр 9 мм
Размер наконечника: длина 4 мм, диаметр 5,5 мм
Длина шнурка: 30,4 см

Артикул

GMPSXW

* Мин. партия заказа: 10 шт.



ВНЕШНЕЕ ЗАРЯДНОЕ УСТРОЙСТВО С ДВУМЯ ГНЕЗДАМИ ДЛЯ ЗАРЯД

Особенности и Преимущества

Это зарядное устройство позволяет заряжать одновременно две основные батареи и хранить их вместе, что особенно удобно, когда мало места и количество сетевых розеток ограничено.

Информация Об Изделии

Входные параметры (перем. ток): 100–240 В

Выходные параметры (пост. ток): 13,05 В, не более 2,4 А

Количество гнезд для зарядки: 2 гнезда

Габариты: 160 x 180 x 72,5 мм (Д x Ш x В)

Масса: 1,2 кг

Артикул

GCMCEP (кабель питания с европейской вилкой)

GCMCUP (кабель питания с американской вилкой)

GCMCKP (кабель питания с английской вилкой)

GCMCAP (кабель питания с австралийской вилкой)

GCMCCP (кабель питания с китайской вилкой)

GCMCTP (кабель питания с тайваньской вилкой)



ЗАЩИТНАЯ ПЛЕНКА ДЛЯ ЖК-ЭКРАНА (AG)

Особенности и Преимущества

Эта защитная пленка точно повторяет контуры экрана ноутбука S510. Она легко приклеивается и отклеивается, не оставляя липких следов. Пленка не только защищает экран, но и благодаря антибликовому покрытию рассеивает падающий на экран свет, уменьшая количество бликов и облегчая считывание информации при обычном свете.

Информация Об Изделии

Габариты: 344,2 x 193,6 x 0,13 мм (Д x Ш x В)
Основной материал: полиэтилен

Артикул

GMPFXW

* Мин. партия заказа: 10 шт.

