

## Модуль процессора CPB909

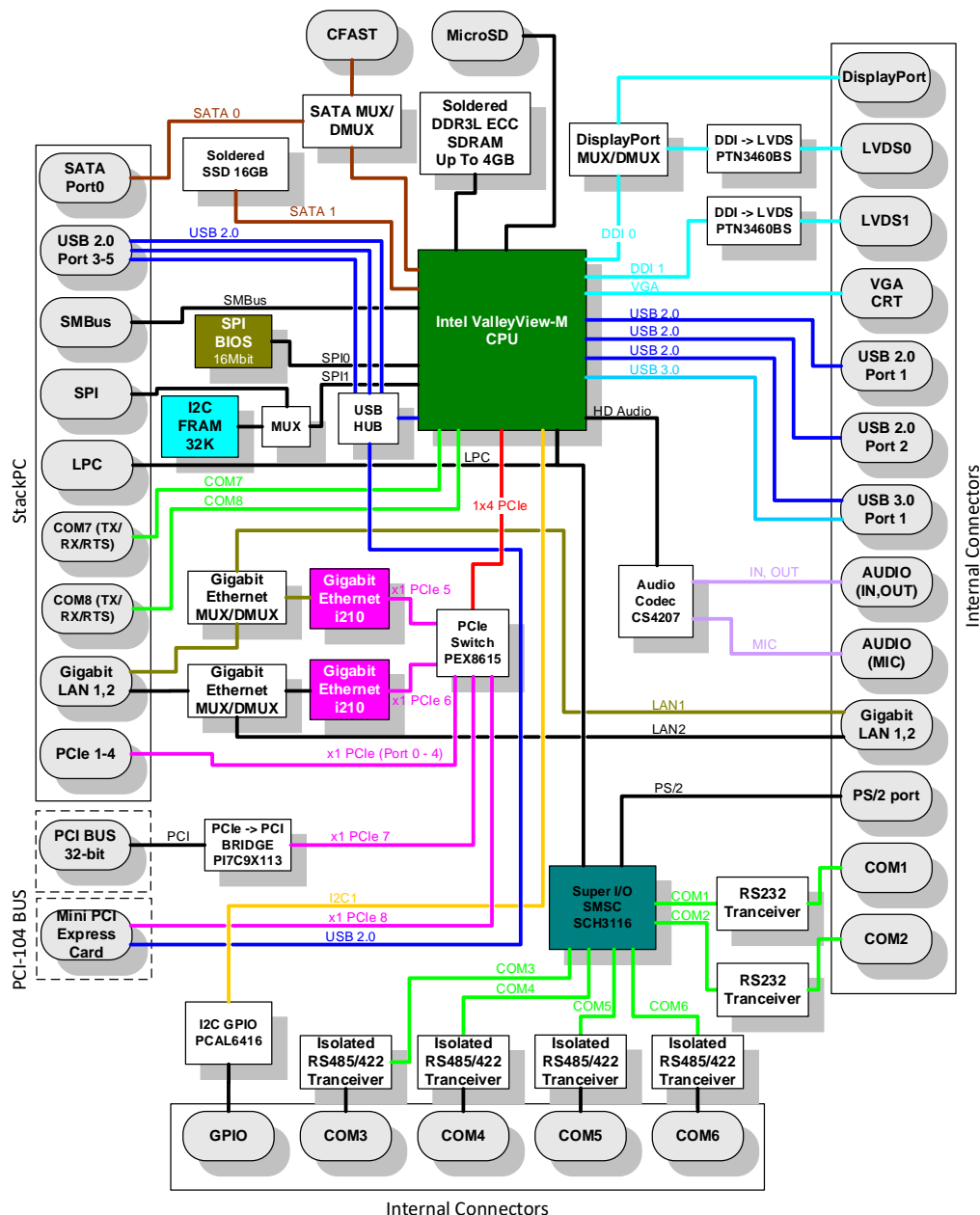
Встраиваемый одноплатный компьютер формата 3,5" с поддержкой модулей формата StackPC для ответственных применений

### ТЕХНИЧЕСКИЕ ХАРАКТЕРИСТИКИ

- **Процессор Intel Atom E38xx (1.33-1.91 ГГц):**
  - 2 или 4 ядра процессора;
  - Поддержка архитектуры IA 64-бит/32-бит;
  - L1-Cache (32 Кбайт инструкций, 24 Кбайт данных);
  - L2-Cache (1024 Кбайт);
  - Поддержка Intel SpeedStep Technology;
  - Поддержка Intel Burst Technology.
- **Оперативная память:**
  - DDR3L-1066 SDRAM до 4 Гб с поддержкой ECC (64 бит).
- **Видеоконтроллер интегрированный:**
  - VGA выход (разрешение до 2560x1600 60 Гц);
  - DisplayPort – 2 порта (разрешение до 2560x1600 60 Гц);
  - LVDS – 2 порта (разрешение до 1920x1200 60 Гц 18/24бит).
- **Шина PCI:**
  - поддержка спецификации v.3.0
  - 32-бит / 33 МГц;
  - Поддержка до 4-х bus master устройств.
- **Шина PCI-E:**
  - поддержка спецификации v.2.0
  - поддержка до 5 устройств в режиме x1 (5 Гбит/с);
  - поддержка карт Mini PCI Express.
- **Шина LPC:**
  - поддержка спецификации v.1.1.1.
- **Шина SMBUS:**
  - поддержка спецификации v.2.0.
- **FLASH BIOS:**
  - 64 Мб SPI-Flash;
  - Возможность модификации в системе.
- **Интерфейс SATA (коммутируется с разъёмом CFast):**
- **SSD SATA Flash disk: 32 Гбайт<sup>1</sup> (SLC NAND Flash)**
- **Разъём для подключения накопителей CFast.**
- **Разъём для подключения накопителей MicroSD.**
- **FRAM 32 Кбайт (порт SPI) для хранения пользовательских данных.**
- **2 контроллера LAN 10/100/1000 Мбит.**
- **Порты USB:**
  - Подключение до 6 устройств (USB 2.0);
  - Одно устройство USB 3.0.
- **Последовательные порты:**
  - COM1, COM2: RS232 (до 115 Кбит/с);
  - COM3 – COM6: RS485/422 оптоизоляция до 500 В (до 921 Кбит/с);
  - COM7, COM8: RS232 (до 3,6 Мбит/с);
  - Консольный ввод-вывод через последовательные порты (COM1, COM2).
- **Порт дискретного ввода-вывода:**
  - 16 отдельно программируемых линий ввода-вывода.
- **Оптоизолированный вход внешнего сброса/прерывания:**
  - Изоляция до 500 В.
- **Порт клавиатуры и мыши PS/2.**
- **Поддержка Audio:**
  - Кодек HD Audio;
  - Линейный вход/выход (stereo);
  - Микрофон (mono).
- **Часы реального времени:**
  - Питание от литиевой батареи CR2032 (3 В);
  - Возможность подключения внешнего источника питания.
- **Сторожевой таймер:**
  - WDT1 с фиксированным интервалом срабатывания;
  - WDT2 с возможностью программной настройки.
- **Рабочий температурный диапазон:**
  - От минус 40 до плюс 85 °С.
- **Питание:**
  - +5 В.
- **Потребляемая мощность:**
  - CPB909-01 20 Вт;
  - CPB909-02 14 Вт.
- **Программная совместимость с ОС:**
  - FreeDOS;
  - QNX 6,5;
  - Microsoft Windows Embedded 8 Standart;
  - Microsoft Windows Embedded Standart 7;
  - Linux 2.6.



<sup>1</sup> В версиях изделия до 2.0 в исполнении CPB909-01 применялись накопители SSD NAND объёмом 16 Гб, а в исполнении CPB909-02 - объёмом 4 Гб (CPB909-02 v 1.3 и ниже) и 16 Гб (CPB909-02 v 1.4 и выше)

**ФУНКЦИОНАЛЬНАЯ СХЕМА CPB909**

**ИНФОРМАЦИЯ ДЛЯ ЗАКАЗА CPB909**

CPB909	CPB909-01	4 Гбайт ОЗУ, 32 Гбайт NAND, Intel Atom E3845 (Quad Core)
	CPB909-02	2 Гбайт ОЗУ, 32 Гбайт NAND, Intel Atom E3825 (Dual Core)

Возможно нанесение влагозащитного покрытия, при заказе к исполнению добавляется опция \COATED.

**ИНФОРМАЦИЯ ДЛЯ ЗАКАЗА CPB909**
**Комплект поставки:**

- Модуль CPB909;
- Паспорт;
- Джемпер 2 мм;
- Компакт-диск (DVD) с эксплуатационной документацией и ПО;
- Упаковка.