

## Мощный встраиваемый компьютер Advantix ER-G800 для граничных вычислений и машинного зрения

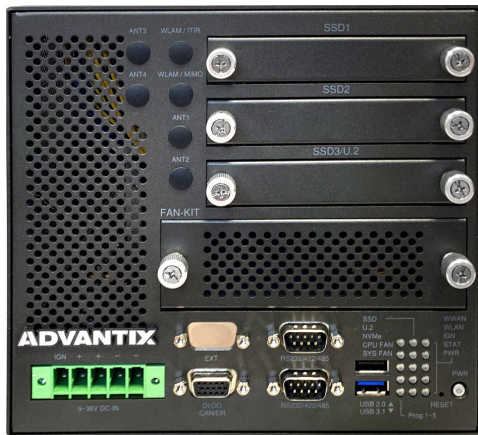


- Может быть использован в транспортных средствах для обеспечения работы систем машинного зрения
- Возможность безвентиляторного и вентиляторного исполнения
- Процессоры до 8 ядер Intel® Coffee-Lake S/Refresh
- 3 x PCIe 3.0 PCIe слота для дискретной графики и плат видеозахвата
- Высокоскоростные u.2/M.2 NVMe накопители для оперативной записи изображения с нескольких камер
- RAID 0/1/5/10
- Широкий набор портов ввода-вывода 5 x USB 3.1 (Gen2), 2 x GbE, 4 или 8 GigE с PoE (опция) и 4 x RS232/422/485
- Беспроводная связь - WWAN/5G NR, WLAN и GNSS с поддержкой до 4 x 4 MIMO слотов и 4 SIM-карт (опция).

### Технические характеристики

Процессор	Intel Core i7/i5/i3/Pentium/Celeron процессоры 8 и 9 поколения Intel Xeon E-2228GE, 8c/8T Intel Core i7 9700E/8700/8700T, 8c/6c, 3.6/3.2/2.4 ГГц и другие процессоры
Чипсет	Intel C246
Память	4 – 64 ГБ, 2 x DDR4 SO-DIMM, 1 или 2-х канальная
Видеоподсистема	Встроенная графика: Intel UHD Graphics 610/630 Дискретная видеокарта вплоть до NVIDIA RTX 2080Ti / Titan V (250 Вт) (опция)
Слоты расширения	1 x mPCIe (PCIe 2.0 + USB 2.0) полноразмерный 1 x mPCIe (USB 2.0) полноразмерный 1 x Key-B 2242/3060 M.2 слот (USB 3.0) – подходит для 4G (5G) модема
Дисковая подсистема	3 x 2.5" SATA 3.0 SSD/HDD (15мм высоты) или 2 x 2.5" SATA 3.0 SSD/ HDD+ 1 x u.2 NVMe SSD, 1 x CFast (доступ снаружи)
Сеть	2- порта независимых GbE LAN, Intel® i210-T1 и Intel® I219LM
Порты	<b>Передняя панель</b> 15 x LED индикаторов (из них 5 x LED программируемые) 1 x USB 3.1 (Gen2) + 1 x USB 2.0 1 x DB15 (4 x GPI + 4 x GPO + 1 x CAN 2.0V (изолированный) + DR сигнал) 2 x DB9 (RS232/RS422/RS485) <b>Задняя панель</b> 4 x USB 3.1 (Gen2), 2 x GbE (RJ45), 4/8 GigE (PoE) (опция) 1 x VGA, 1 x HDMI 2 x DB9 (RS232/RS422/RS485)
Питание	9~36 В DC
Watchdog	Программируемый Watchdog, встроенный датчик ускорения
Охлаждение	Пассивное без GPU, опциональный блок вентиляторов
Рабочая температура	От -30°C до 60°C (без вентиляторов, с процессором до 35W TDP, с промышленным SSD, без GPU и карт расширения)
Габариты (мм)	Безвентиляторное исполнение: 191.2 x 176 x 350 (Ш x Г x В) (мм) С набором вентиляторов: 201.7 x 176 x 350 (Ш x Г x В) (мм)
Вес	12 кг

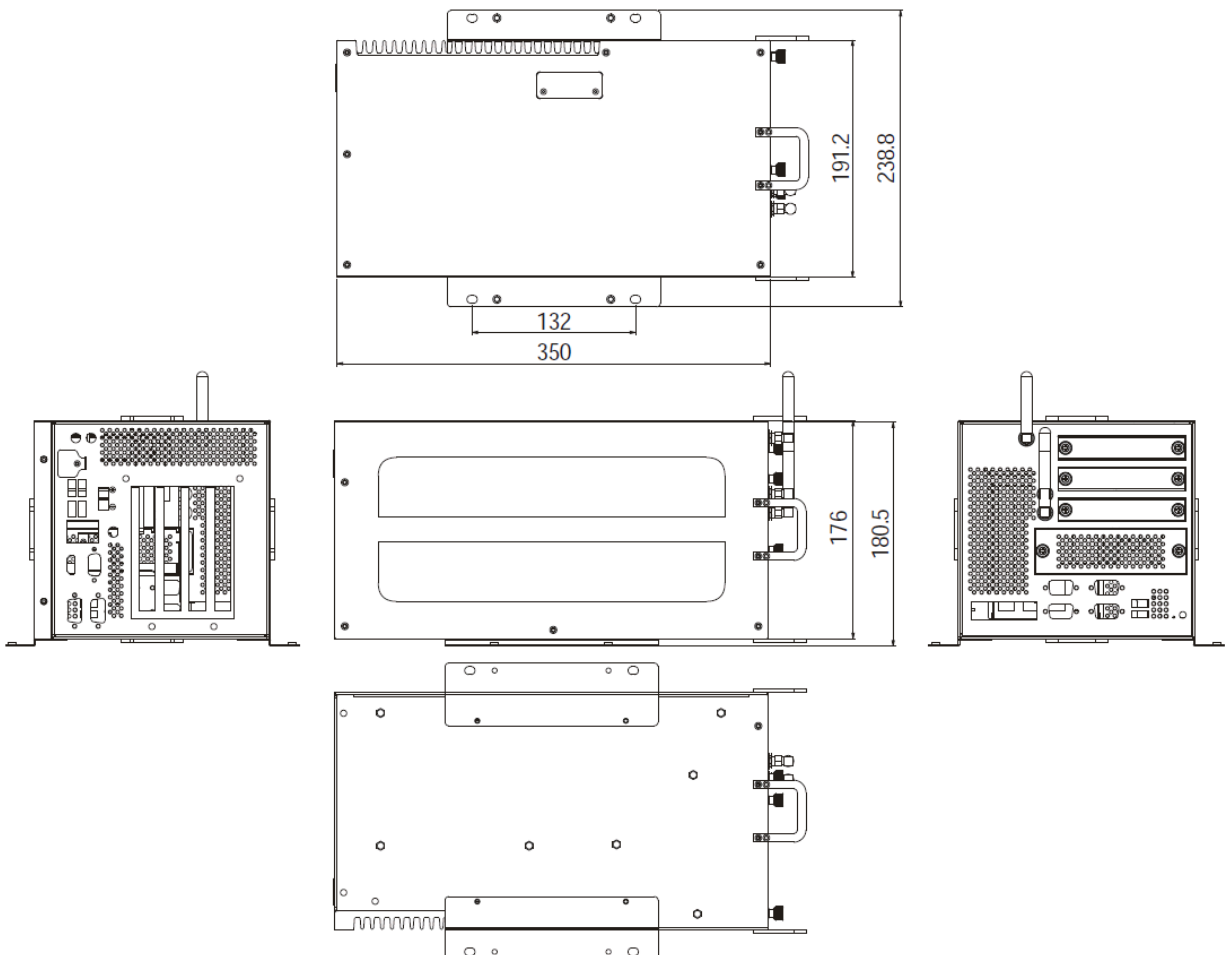
## AdvantiX ER-G800



Вид спереди



Вид сзади (видеокарта – опция)



### Информация для заказа

ER-G800

AdvantiX ER-G800 / Core i7-8700T / 8GB SDRAM / 256GB SSD / набор вентиляторов / PSU 120 Вт

ER-G800-xxx

Заказная конфигурация под требования заказчика