



CMT Series

“Future X Interface”

Мы предоставляем самые передовые и стабильные панели оператора для вашего бизнеса

1

Решение IIoT

EasyAccess 2.0

« Фабрика Офис »

1. Push-уведомления

- Вы можете получать уведомления на ваш мобильный телефон, где бы вы не находились.

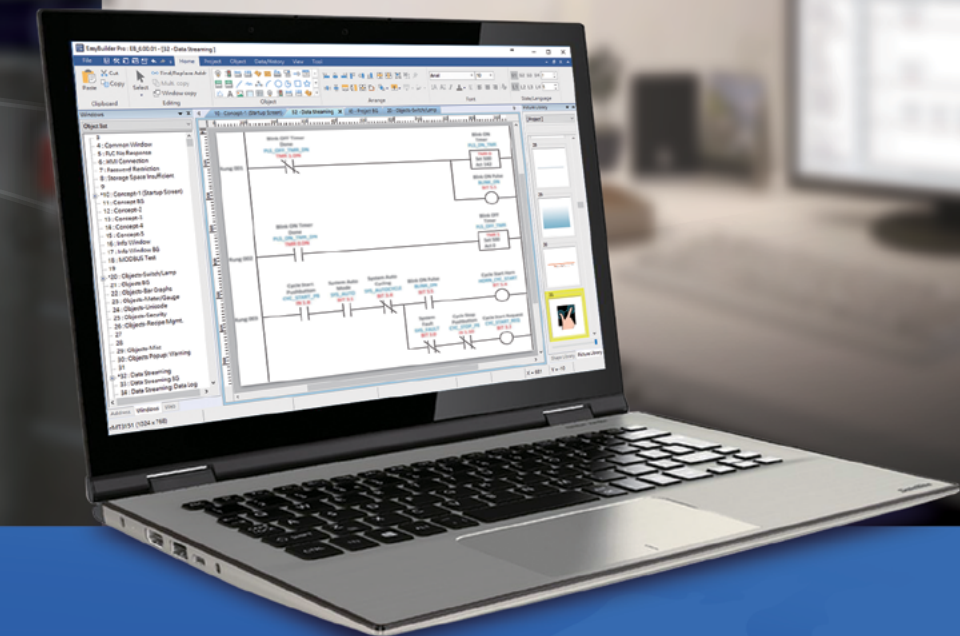


2. Pass-Through

- Удаленная отладка и обновление устройства без дополнительных сетевых настроек через EasyAccess 2.0.
- Настройка и программирование удаленных устройств используют оригинальный софт.

3. Удаленный мониторинг

- Мониторинг и управление удаленными устройствами через VNC или sMT Viewer (доступно на PC/iOS/Android).



Панели оператора могут не только управлять машинами, собирать и обрабатывать данные, но и выполнять роль коммуникационного шлюза в системе IIoT.

2

Решение IIoT **OPC UA**

Шлюзы данных cMT-G01/G02/G03/G04

Протокол OPC UA поддерживается шлюзами данных cMT-G01/cMT-G02/cMT-G03/cMT-G04. Данный протокол подходит для множества различных решений, являясь стандартным интерфейсом связи, и позволяет проводить интеграции с различными устройствами.

OPC UA
Support OPC UA

DF1

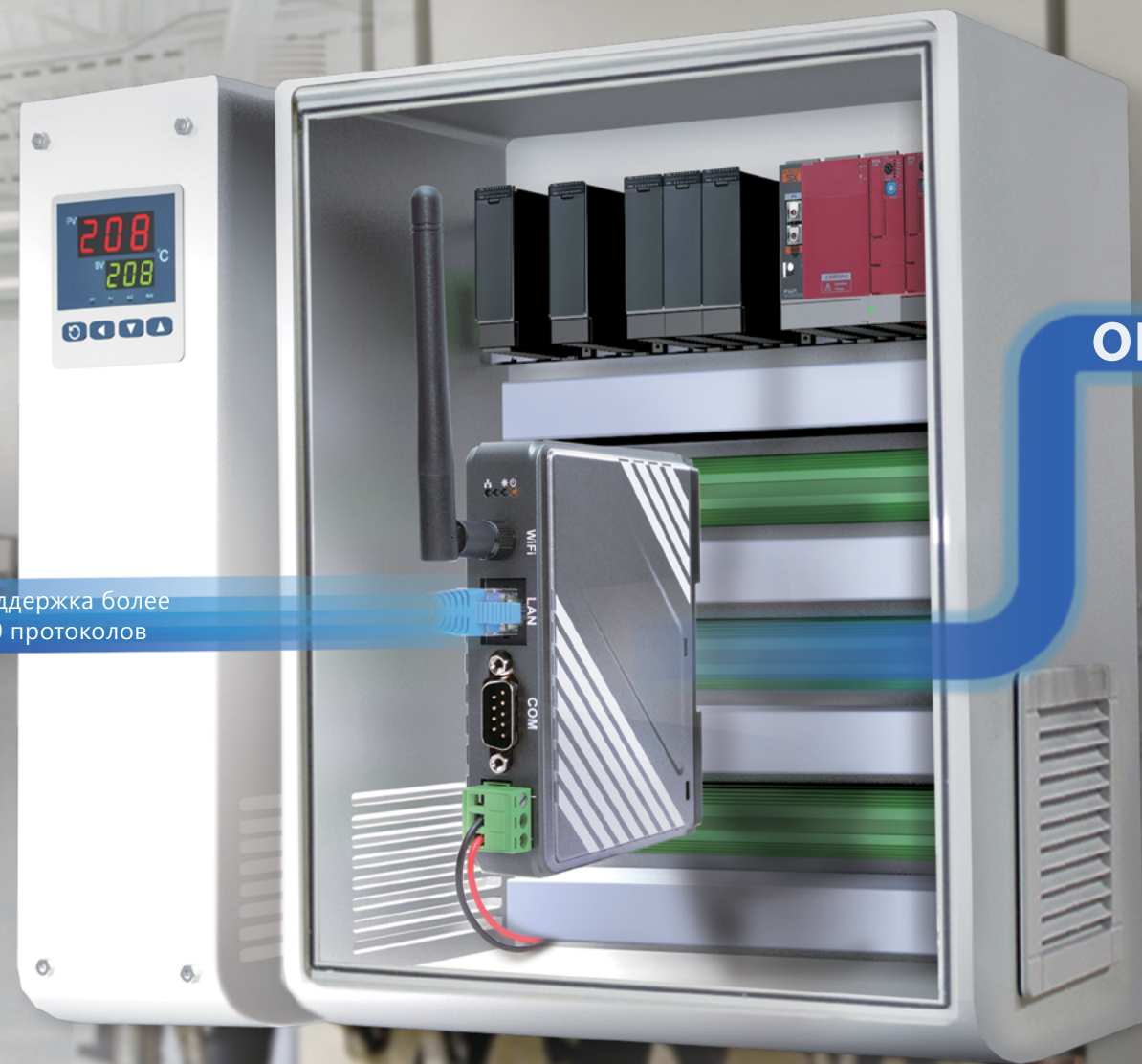
S7-1200

MPI

MC Protocol

IEC 104

Поддержка более 300 протоколов



OPC UA

OPC UA

Встроенный сервер и клиент OPC UA. OPC UA сервер обеспечивают интеграцию устройств в различных задачах. Имеется сертификат соответствия OPC Foundation.

Веб-сервер может использоваться для изменения настроек связи OPC UA, добавления / изменения / удаления узлов OPC UA и соответствующих им данных ПЛК или изменения параметров связи ПЛК (последовательный порт или Ethernet порт).



* Логотипы соответствия OPC Foundation являются собственностью OPC Foundation и используются по лицензии.

cMT-G01/G02/G03/G04

Коммуникационный шлюз с возможностью обработки данных панели оператора для облегчения интеграции IIoT.

3

Решение IIoT

Cloud Data Centering



MQTT через AWS IOT, IBM Cloud, Microsoft Azure и Alibaba Cloud

Встроенный сервер и клиент MQTT, поддерживающий прямое соединение с наиболее распространенными на рынке платформами облачных вычислений, обеспечивает соединение с экономичным и надежным сервером MQTT (брокер).

* IBM, Bluemix и IBM Bluemix являются товарными знаками корпорации International Business Machines, зарегистрированными во многих юрисдикциях по всему миру.* Amazon Web Services is a trademark
* Amazon Web Services является торговой маркой Amazon.com, Inc. или его филиалы в Соединенных Штатах и / или других странах.

4

Решение IIoT

Работа с базами данных

MySQL
MS SQL Server

Общие рецепты

Доступ и управление рецептами на сервере базы данных.

Журналы истории

Передача журналов выборки и журналов событий / аварий на сервер базы данных.

SQL-запросы

Использование языка запросов SQL для доступа к базе данных, вычисления статистики, фильтрации или анализа данных и чтения / записи записей.

Работа с базами данных

Панели оператора могут напрямую получать доступ к данным, записям или рецептам с сервера базы данных. Панели оператора отправляют запросы SQL (Structured Query Language) для чтения или записи записей базы данных. Встроенные выборки данных и журналы событий также могут автоматически синхронизироваться с серверами баз данных.

5 Умные панели оператора

Режим монитора
Возможность управлять
одновременно до 50 панелей
оператора



cMT-iV & cMT-iPC

Серия cMT реализует архитектуру «Одна машина на несколько экранов». cMT-iV и cMT-iPC могут запускать cMT Viewer для отображения текущих и исторических данных или управлять cMT-SVR. Кроме того, cMT-iPC на базе Windows может запускать сторонние приложения.

Приложение cMT Viewer

- cMT Viewer APP
- Мониторинг, контроль и режим монитора
- Удобное управление через оболочку EasyLauncher



cMT-SVR

cMT-SVR оснащен COM-портом и двумя портами Ethernet, что позволяет ему подключаться к контроллерам и эффективно выполнять арифметические операции или обрабатывать данные, такие как рецепты, выборка данных и журнал событий / данных.

Серия сMT с CODESYS



Серия сMT с CODESYS

Панель оператора

- Визуализация с помощью EasyBuilder Pro
- Поддержка протоколов IIoT: MQTT и OPC UA

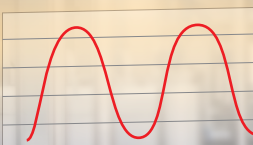
CODESYS

- Поддержка CANopen и MODBUS TCP/IP
- Поддержка удаленного ввода/вывода

* CODESYS® является торговой маркой 3S-Smart Software Solutions GmbH.



Датчик расхода
Объем потока



Порционный клапан
подогревателя

SV 41.19 °C
PV 41.12 °C

Кнопки

● Good ● Too High ● Too Low

← Удаленные I/O

Удаленные I/O ▶

удаленные I/O ▶

Серия сMT

Панели оператора серии сMT – это комбинация, которая объединяет высокопроизводительную панель оператора с системой контроллера CODESYS ПЛК в инновационной архитектуре, в которой двухъядерный процессор работает под управлением двух независимых операционных систем. Благодаря многоядерному процессору сMT панель оператора + CODESYS может не только обеспечивать визуализацию данных с пользовательским интерфейсом, но также управлять логикой контроллера, и обе системы работают независимо друг от друга без взаимных помех.

iR-COP / iR-ETN / iR-ECAT коммуникационный модуль + модули ввода/вывода

- Экономичное и компактное решение
- Модульный дизайн
- Поддержка CANopen, MODBUS TCP/IP сервер, EtherCat® Slave

* EtherCAT® является зарегистрированным товарным знаком и запатентованной технологией, лицензированной Beckhoff Automation GmbH, Германия.

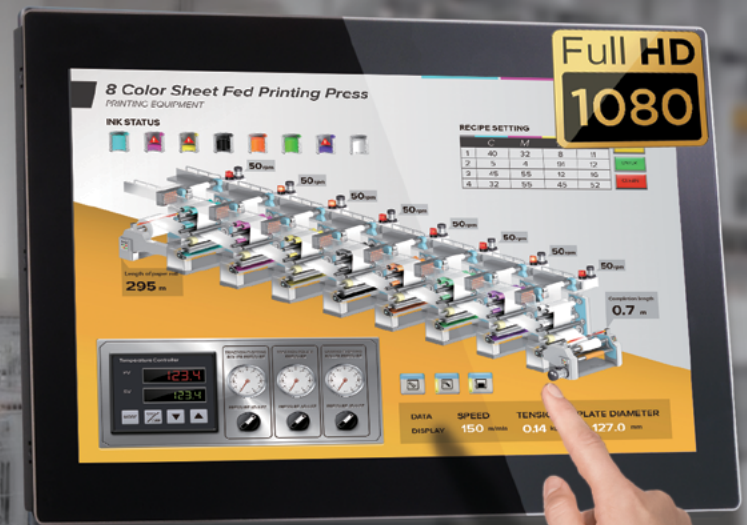
7

Панель оператора с внешним сенсорным монитором

Преимущества



- Встроенный интерфейс HDMI и разрешение до 1920x1080
- Поддержка различных промышленных сенсорных мониторов
- Поддержка широкого диапазона входного напряжения 10,5 ~ 28 В
- Поддержка протоколов ИоТ: MQTT и OPC UA



cMT-iM21

* Термины HDMI, HDMI High-Definition Multimedia Interface и логотип HDMI являются товарными знаками или зарегистрированными товарными знаками HDMI Licensing Administrator, Inc.



cMT-FHD

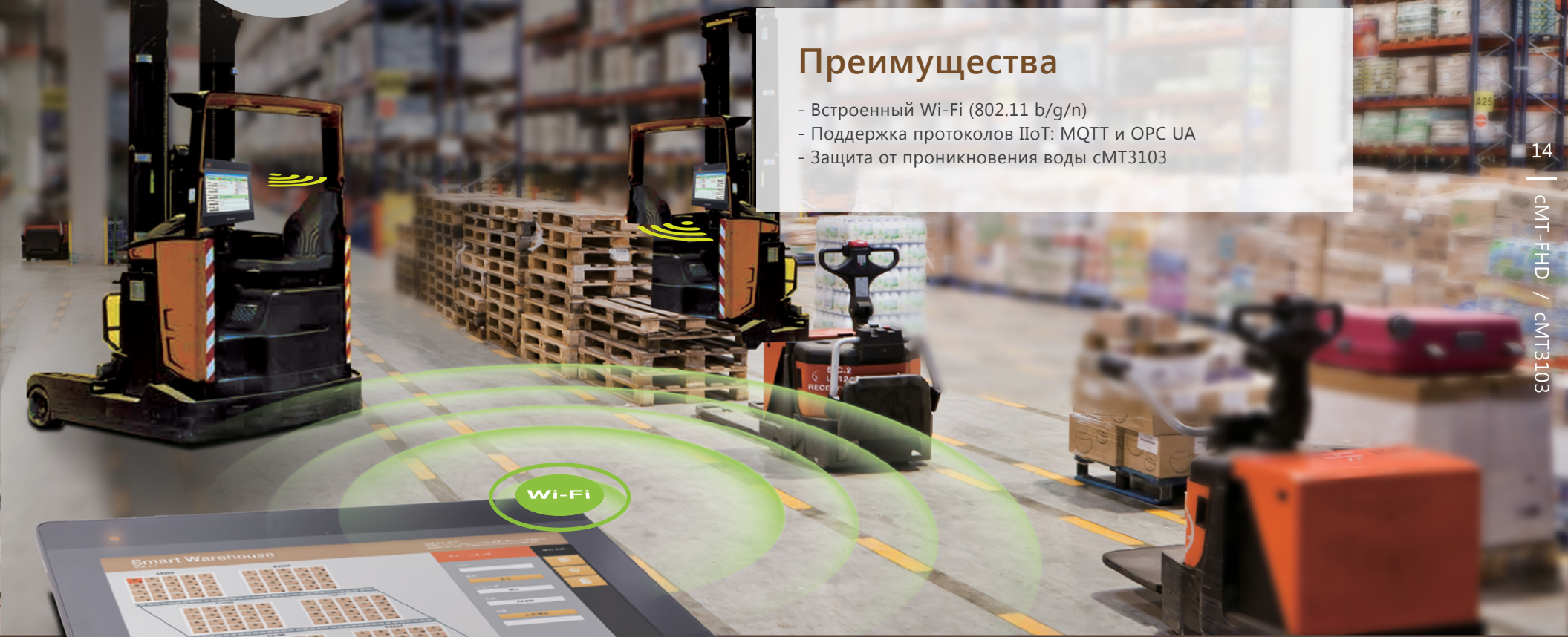
Главная особенность интерфейса cMT-FHD в том, что он имеет все возможности панелей оператора cMT серии, но при этом у него отсутствует встроенный экран, что позволяет использовать внешний сенсорный монитор любого размера.

8

Беспроводные решения

Преимущества

- Встроенный Wi-Fi (802.11 b/g/n)
- Поддержка протоколов ИоТ: MQTT и OPC UA
- Защита от проникновения воды cMT3103



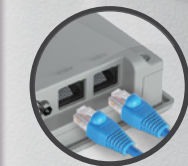
cMT3103

cMT3103 поддерживает связь через Wi-Fi, что позволяет иметь беспроводное подключение к другим устройствам независимо от места установки.



Сверхтонкий форм-фактор

Позволяет устанавливать панель оператора в любом месте на производстве.



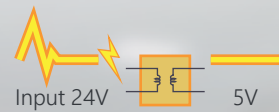
Двойные порты Ethernet

Двойные порты Ethernet предлагают вам настроить WAN / LAN или две различные конфигурации LAN / LAN. (MT8073iE / MT8053iE)



Встроенный Wi-Fi

Стандарты беспроводной связи 802.11 b/g/n (MT8103iE)



Защита изоляции

Эффективно предотвращает скачки напряжения и обеспечивает надежность HMI. (MT8050iE / MT8053iE / MT8071iE / MT8073iE / MT8102iE / MT8103iE)

Серия iE

Легко устанавливается в любой промышленной среде

- Сверхтонкий форм-фактор и новый цветовой дизайн.
- Изолированные защитные покрытия для порта RS-485 и платы.

Серия mTV

Поддерживается HDTV

Серия mTV создает новое видение панелей оператора

- Выход HDMI позволяет отображать проекты на мониторах любого размера с интерфейсом HDMI.
- Покрытие печатной платы и защита силовой изоляции.

Компактный дизайн и монтаж на DIN-рейку

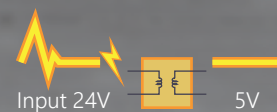
Легко устанавливается в любой промышленной среде



Панель оператора меньше, дисплей больше

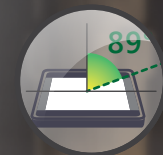
Из-за малых габаритов, устройство mTV может поместиться почти в любой шкаф. После чего подключение к внешнему большому монитору не составит труда.

* Термины HDMI, HDMI High-Definition Multimedia Interface и логотип HDMI являются товарными знаками или зарегистрированными товарными знаками HDMI Licensing Administrator, Inc.



Защита изоляции

Эффективно предотвращает скачки напряжения и обеспечивает надежность панели оператора.



Широкие углы обзора

Углы обзора до 89 градусов по всем сторонам (MT8121XE3 / MT8150XE)

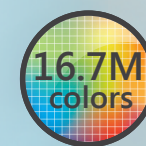
Серебристая окантовка

Красивая серебристая окантовка и обтекаемый корпус (MT8090XE / MT8092XE)

Серия XE

Серия XE хорошо себя показывает в различных жестких промышленных условиях

- 9.7" высокое разрешение (1024 x 768 px)
- 12" / 15" большие размеры панели оператора с алюминиевым корпусом
- Изолированный RS-485, покрытие печатной платы и защита силовой изоляции.

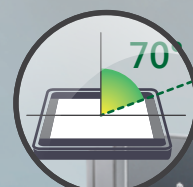


Качественное отображение

16.7 миллионов цветов

Высокое разрешение

MT8102iP имеет LCD-дисплей высокого разрешения 1024x600 и широкий угол обзора (T: 60° / B: 60° / L: 70° / R: 70°).



10.1" MT8102iP

Серия iP

Беспрецедентные решения

- 10.1" высокое разрешение LCD (1024x600 px) и 16.7M цветов
- Поддержка более 300 протоколов различных брендов ПЛК и контроллеров

4.3" MT8051iP



7" MT8071iP



Спецификация

Model	cMT-G01	cMT-G02	cMT-G03	cMT-G04	
Память	Flash	256 MB	256 MB	256 MB	
	RAM	256 MB	256 MB	256 MB	
Процессор	32-bit RISC 600MHz		32-bit RISC 600MHz	32-bit RISC 528MHz	
Интерфейсы	Ethernet	LAN 1: 10/100/1000 Base-T x 1 LAN 2: 10/100 Base-T x 1	10/100 Base-T x 1	10/100 Base-T x 1	
	WiFi	N/A	IEEE 802.11 b/g/n 802.11b: max 15.88 dBm 802.11g: max 11.92 dBm 802.11n: max 11.28 dBm	N/A	
COM-порт	COM1: RS-232 2W COM2: RS-485 2W/4W COM3: RS-485 2W	COM1: RS-232 COM2: RS-485 2W/4W COM3: RS-485 2W	COM1: RS-232 2W, RS-485 2W/4W COM2: RS-232 2W, RS-485 2W/4W	N/A	
RTC	Built-in	Built-in	Built-in	Built-in	
Питание	Напряжение питания	24±20%VDC	10.5~28VDC	10.5~28VDC	
	Изоляция питания	Built-in	Built-in	Built-in	
	Потребляемый ток	230mA@24VDC	230mA@12VDC ; 115mA@24VDC	300mA@12VDC ; 150mA@24VDC	270mA@12VDC ; 150mA@24VDC
	Защита от высокого напряжения	500VAC (1 min.)	500VAC (1 min.)	500VAC (1 min.)	500VAC (1 min.)
	Сопротивление изоляции	Exceed 50MΩ at 500VDC	Exceed 50MΩ at 500VDC	Exceed 50MΩ at 500VDC	Exceed 50MΩ at 500VDC
	Виброустойчивость	10 to 25Hz (X, Y, Z direction 2G 30 minutes)	10 to 25Hz (X, Y, Z direction 2G 30 minutes)	10 to 25Hz (X, Y, Z direction 2G 30 minutes)	10 to 25Hz (X, Y, Z direction 2G 30 minutes)
Спецификация	Защитное покрытие печатной платы	Yes	Yes	Yes	
	Материал корпуса	Plastic	Plastic	Plastic	
	Габариты Ш x В x Г	27 x 109 x 81 mm	27 x 109 x 81 mm	27 x 109 x 81 mm	27 x 109 x 81 mm
	Вес	Approx. 0.14 kg	Approx. 0.14 kg	Approx. 0.14 kg	Approx. 0.14 kg
	Крепление	35 mm DIN rail mounting	35 mm DIN rail mounting	35 mm DIN rail mounting	35 mm DIN rail mounting
Эксплуатация и хранение	Степень защиты лицевой панели	IP20	IP20	IP20	
	Температура хранения	-20° ~ 60° C (-4° ~ 140° F)	-20° ~ 60° C (-4° ~ 140° F)	-20° ~ 60° C (-4° ~ 140° F)	-20° ~ 60° C (-4° ~ 140° F)
	Рабочая температура	0° ~ 50° C (32° ~ 122° F)	0° ~ 50° C (32° ~ 122° F)	0° ~ 50° C (32° ~ 122° F)	0° ~ 50° C (32° ~ 122° F)
	Влажность при хранении и эксплуатации	10% ~ 90% (non-condensing)	10% ~ 90% (non-condensing)	10% ~ 90% (non-condensing)	10% ~ 90% (non-condensing)
Сертификаты	CE	CE marked	CE marked	CE marked	
	UL	cULus Listed	cULus Listed	N/A	
ПО	EasyBuilder Pro EasyAccess 2.0 (Optional)	EasyBuilder Pro EasyAccess 2.0 (Optional)	EasyBuilder Pro EasyAccess 2.0 (Optional)	EasyBuilder Pro EasyAccess 2.0 (Optional)	

Спецификация

Model	cMT-SVR-100	cMT-SVR-102	cMT-SVR-200	cMT-SVR-202	cMT-FHD	cMT-iM21
Дисплей	Дисплей	N/A	N/A	N/A	N/A	21.5" TFT
	Разрешение	N/A	N/A	N/A	N/A	Full HD 1920 x 1080*
	Яркость (кд/м²)	N/A	N/A	N/A	N/A	250
	Контрастность	N/A	N/A	N/A	N/A	1000:1
	Тип подсветки	N/A	N/A	N/A	N/A	LED
	Время жизни подсветки	N/A	N/A	N/A	N/A	>30,000 hrs.
	Цветность	N/A	N/A	N/A	N/A	16.7M
	Угол обзора	N/A	N/A	N/A	N/A	80/80/85/85
Touch Panel	Тип	N/A	N/A	N/A	N/A	Tempered Glass, Capacitive Type (Supports 2-Finger Gestures) Hardness Scale 6H
Память	Flash	256 MB	256 MB	4 GB	N/A	N/A
	RAM	256 MB	256 MB	1 GB	N/A	N/A
Процессор	32-bit RISC 600MHz		32-bit RISC 600MHz	32-bit RISC 1GHz (Two 2D Graphics Engine)		N/A
Интерфейсы	Слот карты памяти SD	SD/SDHC	SD/SDHC	N/A	N/A	N/A
	USB-хост	USB 2.0 x 1	USB 2.0 x 1	USB 2.0 x 1	USB 2.0 x 1	USB 2.0 x 1
	USB-клиент	N/A	N/A	N/A	N/A	USB 2.0 x 1 (Micro USB)
	Ethernet	10/100/1000 Base-T x 2	10/100/1000 Base-T x 1	10/100/1000 Base-T x 1	LAN 1: 10/100/1000 Base-T x 1 LAN 2: 10/100 Base-T x 1	N/A
	WiFi	N/A	IEEE 802.11 b/g/n 802.11b: max 18.01 dBm 802.11g: max 11.02 dBm 802.11n: max 12.20 dBm	N/A	N/A	N/A
	COM-порт	COM1: RS-232 COM2: RS-485 2W/4W COM3: RS-485 2W	COM1: RS-232 COM2: RS-485 2W/4W COM3: RS-485 2W	COM1: RS-232 COM2: RS-485 2W/4W COM3: RS-485 2W	COM1: RS-232 COM2: RS-485 2W/4W COM3: RS-485 2W	N/A
	HDMI	N/A	N/A	N/A	Resolution 1920 x 1080 (customizable)	Yes (Video Input)
	Аудиовыход	N/A	N/A	N/A	HDMI Audio Output	N/A
Видеовыход	N/A	N/A	N/A	N/A	N/A	
RTC	Built-in	Built-in	Built-in	Built-in	Built-in	N/A
Питание	Напряжение питания	24±20%VDC	10.5~28VDC	10.5~28VDC	10.5~28VDC	24±20%VDC
	Изоляция питания	Built-in	Built-in	Built-in	Built-in	Built-in
	Потребляемый ток	230mA@24VDC	1000mA@12VDC ; 450mA@24VDC	1250mA@12VDC ; 550mA@24VDC	1.56A@24VDC	1.56A@24VDC
	Защита от высокого напряжения	500VAC (1 min.)	500VAC (1 min.)	500VAC (1 min.)	500VAC (1 min.)	500VAC (1 min.)
	Сопротивление изоляции	Exceed 50MΩ at 500VDC	Exceed 50MΩ at 500VDC	Exceed 50MΩ at 500VDC	Exceed 50MΩ at 500VDC	Exceed 50MΩ at 500VDC
	Виброустойчивость	10 to 25Hz (X, Y, Z direction 2G 30 minutes)	10 to 25Hz (X, Y, Z direction 2G 30 minutes)	10 to 25Hz (X, Y, Z direction 2G 30 minutes)	10 to 25Hz (X, Y, Z direction 2G 30 minutes)	10 to 25Hz (X, Y, Z direction 2G 30 minutes)
Спецификация	Защитное покрытие печатной платы	Yes	Yes	Yes	Yes	Yes
	Материал корпуса	Plastic	Plastic	Plastic	Plastic	Aluminum
	Габариты Ш x В x Г	27 x 130 x 115 mm	27 x 130 x 115 mm	29.8 x 130 x 115 mm	546 x 354 x 56.2 mm	532 x 340 mm
	Посадочное отверстие	N/A	N/A	N/A	N/A	N/A
	Вес	Approx. 0.18 kg	Approx. 0.18 kg	Approx. 0.24 kg	Approx. 4.9 kg	Approx. 4.9 kg
	Крепление	35 mm DIN rail mounting	35 mm DIN rail mounting	35 mm DIN rail mounting	Panel mount, VESA mount 100 x 100 mm	Panel mount, VESA mount 100 x 100 mm
	Степень защиты лицевой панели	IP20	IP20	IP20	IP20	NEMA4 / IP65 Compliant Front Panel*
Эксплуатация и хранение	Температура хранения	-20° ~ 70° C (-4° ~ 158° F)	-20° ~ 70° C (-4° ~ 158° F)	-20° ~ 60° C (-4° ~ 140° F)	-20° ~ 60° C (-4° ~ 140° F)	-20° ~ 60° C (-4° ~ 140° F)
	Рабочая температура	-20° ~ 55° C (-4° ~ 131° F)	-10° ~ 55° C (14° ~ 131° F)	0° ~ 50° C (32° ~ 122° F)	0° ~ 50° C (32° ~ 122° F)	0° ~ 50° C (32° ~ 122° F)
	Влажность при хранении и эксплуатации	10% ~ 90% (non-condensing)	10% ~ 90% (non-condensing)	10% ~ 90% (non-condensing)	10% ~ 90% (non-condensing)	10% ~ 90% (non-condensing)
	Сертификаты	CE	CE marked	CE marked	CE marked	CE marked
ПО	UL	cULus Listed	cULus Listed	cULus Listed	N/A	N/A
	EasyBuilder Pro EasyAccess 2.0 (Optional)	EasyBuilder Pro EasyAccess 2.0 (Optional)	EasyBuilder Pro EasyAccess 2.0 (Optional)	EasyBuilder Pro EasyAccess 2.0 (Optional)	EasyBuilder Pro EasyAccess 2.0 (Optional)	N/A

* cMT-iM21: размер пикселя (мм) 0,2479 (Г) x 0,2479 (В). * cMT-iM21: Степень защиты IP65 требует установки водонепроницаемой прокладки.

Спецификация



	Model	cMT-iV6	cMT-iPC10	cMT-iPC15
Дисплей	Дисплей	9.7" TFT	9.7" TFT	15" TFT
	Разрешение	1024 x 768	1024 x 768	1024 x 768
	Яркость (кд/м²)	350	350	400
	Контрастность	500: 1	500: 1	700: 1
	Тип подсветки	LED	LED	LED
	Время жизни подсветки	>30,000 hrs.	>30,000 hrs.	>50,000 hrs.
	Цветность	262K	262K	16.2M
	Угол обзора	60/70/70/70	60/70/70/70	70/70/80/80
	Touch Panel	Тип	4-wire Resistive Type	4-wire Resistive Type
Точность		Active Area Length(X)±2%, Width(Y)±2%	Active Area Length(X)±2%, Width(Y)±2%	Active Area Length(X)±2%, Width(Y)±2%
Память	Flash	4 GB	64 GB (SSD)	64 GB (SSD)
	RAM	1 GB	4 GB	4 GB
Процессор		32-bit RISC 1GHz	Intel Atom® E3827 processor	Intel Atom® E3827 processor
Интерфейсы	Слот карты памяти SD	SD/SDHC	SD/SDHC/SDXC	SD/SDHC/SDXC
	USB-хост	N/A	USB 2.0 x 2 / USB 3.0 x 1	USB 2.0 x 2 / USB 3.0 x 1
	USB-клиент	N/A	N/A	N/A
	Ethernet	10/100/1000 Base-T x 1	10/100/1000 Base-T x 2	10/100/1000 Base-T x 2
	WiFi	N/A	N/A	N/A
	COM-порт	N/A	N/A	N/A
	RS-485	N/A	N/A	N/A
	CAN Bus	N/A	N/A	N/A
	Аудиовыход	Built-in Mono Speaker	Built-in Mono Speaker Audio Line Out - 3.5 mm jack x 1	Built-in Mono Speaker Audio Line Out - 3.5 mm jack x 1
	RTC		Built-in	Built-in
Питание	Напряжение питания	24±20%VDC	24±20%VDC	24±20%VDC
	Изоляция питания	Built-in	Built-in	Built-in
	Потребляемый ток	900mA@24VDC	1.5A@24VDC	2A@24VDC
	Защита от высокого напряжения	500VAC (1 min.)	500VAC (1 min.)	500VAC (1 min.)
	Сопротивление изоляции	Exceed 50MΩ at 500VDC	Exceed 50MΩ at 500VDC	Exceed 50MΩ at 500VDC
	Виброустойчивость	10 to 25Hz (X, Y, Z direction 2G 30 minutes)	10 to 25Hz (X, Y, Z direction 2G 30 minutes)	10 to 25Hz (X, Y, Z direction 2G 30 minutes)
Спецификация	Защитное покрытие печатной платы	Yes	Yes	Yes
	Материал корпуса	Plastic	Plastic	Aluminum
	Габариты Ш x В x Г	260.6 x 203.1 x 36.5 mm	260.6 x 203.1 x 44.5 mm	366 x 293 x 54.2 mm
	Посадочное отверстие	250 x 192 mm	250 x 192 mm	352 x 279 mm
	Вес	Approx. 0.92 kg	Approx. 1.1 kg	Approx. 2.76 kg
	Крепление	Panel mount, VESA mount 75 x 75 mm	Panel mount, VESA mount 75 x 75 mm	Panel mount, VESA mount 75 x 75 mm
	Эксплуатация и хранение	Степень защиты лицевой панели	NEMA4 / IP65 Compliant Front Panel	UL Type 4X (indoor use only) / NEMA4 / IP65 Compliant Front Panel
Температура хранения		-20° ~ 60° C (-4° ~ 140° F)	-20° ~ 60° C (-4° ~ 140° F)	-20° ~ 70° C (-4° ~ 158° F)
Рабочая температура		0° ~ 50° C (32° ~ 122° F)	0° ~ 50° C (32° ~ 122° F)	0° ~ 50° C (32° ~ 122° F)
Влажность при хранении и эксплуатации		10% ~ 90% (non-condensing)	10% ~ 90% (non-condensing)	10% ~ 90% (non-condensing)
Сертификаты	CE	CE marked	CE marked	CE marked
	UL	cULus Listed	cULus Listed	cULus Listed
ПО		cMT Viewer	*Windows® 7 / Windows® 8.1 / Windows® 10 IoT Enterprise (EasyLauncher + cMT Viewer)	*Windows® 7 / Windows® 8.1 / Windows® 10 IoT Enterprise (EasyLauncher + cMT Viewer)

* cMT-iPC10/ cMT-iPC15: Лицензия ОС Windows приобретается отдельно.

* Intel Atom является товарным знаком Intel Corporation и ее дочерних компаний в США и / или других странах.

Спецификация



	Model	cMT3071	cMT3072	cMT3090	cMT3103	cMT3151
Дисплей	Дисплей	7" TFT	7" IPS	9.7" TFT	10.1" TFT	15" TFT
	Разрешение	800 x 480*	1024 x 600*	1024 x 768	1024 x 600	1024 x 768
	Яркость (кд/м²)	400	450	350	350	400
	Контрастность	800: 1		500:1	500:1	700: 1
	Тип подсветки	LED		LED	LED	LED
	Время жизни подсветки	>30,000 hrs.	>25,000 hrs.	>30,000 hrs.	>50,000 hrs.	>50,000 hrs.
	Цветность	16.7M		262K	16.7M	16.2M
	Угол обзора	60/80/80/80	85/85/85/85	60/70/70/70	60/60/70/70	70/70/80/80
	Touch Panel	Тип	4-wire Resistive Type	4-wire Resistive Type	4-wire Resistive Type	4-wire Resistive Type
Точность		Active Area Length(X)±2%, Width(Y)±2%	Active Area Length(X)±2%, Width(Y)±2%	Active Area Length(X)±2%, Width(Y)±2%	Active Area Length(X)±2%, Width(Y)±2%	Active Area Length(X)±2%, Width(Y)±2%
Память	Flash	4 GB	4 GB	4 GB	4 GB	4 GB
	RAM	1 GB	1 GB	1 GB	1 GB	1 GB
Процессор		32-bit RISC 1GHz	32-bit RISC 1GHz	32-bit RISC 1GHz	32-bit RISC 1GHz	32-bit RISC 1GHz
Интерфейсы	Слот карты памяти SD	N/A	SD/SDHC	N/A	N/A	SD/SDHC
	USB-хост	USB 2.0 x 1		USB 2.0 x 1	USB 2.0 x 1	USB 2.0 x 1
	USB-клиент	N/A		N/A	N/A	USB 2.0 x 1 (Micro USB)
	Ethernet	LAN 1: 10/100/1000 Base-T x 1 LAN 2: 10/100 Base-T x 1		LAN 1: 10/100/1000 Base-T x 1 LAN 2: 10/100 Base-T x 1	10/100 Base-T x 1	LAN 1: 10/100/1000 Base-T x 1 LAN 2: 10/100 Base-T x 1
	WiFi	N/A		N/A	IEEE 802.11 b/g/n 802.11b: max 19.25 dBm 802.11g: max 13.74 dBm 802.11n: max 15.01 dBm	N/A
	COM-порт	Con.A: COM2 RS-485 2W/4W, COM3 RS-485 2W, CAN Bus Con.B: COM1 RS-232 4W, COM3 RS-232 2W*		Con.A: COM2 RS-485 2W/4W, COM3 RS-485 2W, CAN Bus Con.B: COM1 RS-232 4W, COM3 RS-232 2W*	Con.A: COM2 RS-485 2W/4W, COM3 RS-485 2W, CAN Bus Con.B: COM1 RS-232 4W, COM3 RS-232 2W*	COM1: RS-232/RS-485 2W/4W COM3: RS-232/RS-485 2W*
	RS-485	N/A		N/A	N/A	Yes
	CAN Bus	Yes		Yes	Yes	Yes
Аудиовыход	N/A		Built-in Mono Speaker	N/A	Built-in Mono Speaker Audio Line Out - 3.5 mm jack x 1	
RTC		Built-in	Built-in	Built-in	Built-in	
Питание	Напряжение питания	10.5~28VDC		24±20%VDC	10.5~28VDC	24±20%VDC
	Изоляция питания	Built-in		Built-in	Built-in	Built-in
	Потребляемый ток	2A@12VDC ; 1A@24VDC		900mA@24VDC	2A@12VDC ; 1A@24VDC	900mA@24VDC
	Защита от высокого напряжения	500VAC (1 min.)		500VAC (1 min.)	500VAC (1 min.)	500VAC (1 min.)
	Сопротивление изоляции	Exceed 50MΩ at 500VDC		Exceed 50MΩ at 500VDC	Exceed 50MΩ at 500VDC	Exceed 50MΩ at 500VDC
	Виброустойчивость	10 to 25Hz (X, Y, Z direction 2G 30 minutes)		10 to 25Hz (X, Y, Z direction 2G 30 minutes)	10 to 25Hz (X, Y, Z direction 2G 30 minutes)	10 to 25Hz (X, Y, Z direction 2G 30 minutes)
Спецификация	Защитное покрытие печатной платы	Yes	Yes	Yes	Yes	Yes
	Материал корпуса	Plastic	Plastic	Plastic	Plastic	Aluminum
	Габариты Ш x В x Г	200.3 x 146.3 x 35.0 mm		260.6 x 203.1 x 36.5 mm	271 x 213 x 36.4 mm	366 x 293 x 48.2 mm
	Посадочное отверстие	192 x 138 mm		250 x 192 mm	260 x 202 mm	352 x 279 mm
	Вес	Approx. 0.6 kg		Approx. 0.92 kg	Approx. 1.07 kg	Approx. 2.45 kg
	Крепление	Panel mount		Panel mount, VESA mount 75 x 75 mm	Panel mount	Panel mount, VESA mount 75 x 75 mm
	Эксплуатация и хранение	Степень защиты лицевой панели	UL Type 4X (indoor use only) / NEMA4 / IP65 Compliant Front Panel		UL Type 4X (indoor use only) / NEMA4 / IP65 Compliant Front Panel	NEMA4 / IP65 Compliant Front Panel
Температура хранения		-20° ~ 60° C (-4° ~ 140° F)		-20° ~ 60° C (-4° ~ 140° F)	-20° ~ 60° C (-4° ~ 140° F)	-20° ~ 70° C (-4° ~ 158° F)
Рабочая температура		0° ~ 50° C (32° ~ 122° F)		0° ~ 50° C (32° ~ 122° F)	0° ~ 50° C (32° ~ 122° F)	0° ~ 50° C (32° ~ 122° F)
Влажность при хранении и эксплуатации		10% ~ 90% (non-condensing)		10% ~ 90% (non-condensing)	10% ~ 90% (non-condensing)	10% ~ 90% (non-condensing)
Сертификаты	CE	CE marked		CE marked	CE marked	CE marked
	UL	cULus Listed		cULus Listed	cULus Listed	cULus Listed
ПО		EasyBuilder Pro EasyAccess 2.0 (Optional) CODESYS (Optional)	EasyBuilder Pro Built-in EasyAccess 2.0 CODESYS (Optional)	EasyBuilder Pro Built-in EasyAccess 2.0 CODESYS (Optional)	EasyBuilder Pro Built-in EasyAccess 2.0	EasyBuilder Pro Built-in EasyAccess 2.0 CODESYS (Optional)

*cMT3071: размер пикселя (мм) 0,1926 (Г) x 0,179 (В). / cMT3072: размер пикселя (мм) 0,1506 (Г) x 0,1432 (В).

*cMT3071/ cMT3072/ cMT3090/ cMT3103/ cMT3151: только Tx & Rx (без RTS/CTS) могут использоваться для COM1 RS-232, когда также используется COM3 RS-232.

Серия *iR*



Характеристики коммуникационных модулей

Model		iR-ETN	iR-COP	iR-ECAT
Модули расширения	Количество подключаемых модулей	Depends on Power Consumption	Depends on Power Consumption	Depends on Power Consumption
	Дискретные точки ввода	Max. 256	Max. 256	Max. 256
	Дискретные точки вывода	Max. 128	Max. 128	Max. 128
	Аналоговые точки ввода	Max. 64	Max. 64	Max. 64
	Аналоговые точки вывода	Max. 64	Max. 64	Max. 64
Скорость передачи данных		10/100 Mbps	50k~1 Mbps	100 Mbps
Максимальное количество TCP/IP-соединений		8 Connections		
Протокол		Modbus TCP/IP Server	CANopen Slave	EtherCat® Slave
Питание	Напряжение питания	24 VDC (-15%/+20%)	24 VDC (-15%/+20%)	24 VDC (-15%/+20%)
	Рассеиваемая мощность	Nominal 100mA@24VDC	Nominal 100mA@24VDC	Nominal 100mA@24VDC
	Ток внутренней шины	Max 2A@5VDC	Max 2A@5VDC	Max 2A@5VDC
	Потребление	220mA@5VDC	170mA@5VDC	270mA@5VDC
	Электрическая изоляция	Network to Logic : Isolation Logic to Field power : Isolation	Network to Logic : Isolation Logic to Field power : Isolation	Network to Logic : Isolation Logic to Field power : Isolation
Спецификация	Предохранитель	≤ 1.6A Self-recovery	≤ 1.6A Self-recovery	≤ 1.6A Self-recovery
	Защитное покрытие печатной платы	Yes	Yes	Yes
	Материал корпуса	Plastic	Plastic	Plastic
	Габариты Ш x В x Г	27 x 109 x 81 mm	27 x 109 x 81 mm	27 x 109 x 81 mm
	Вес	Approx. 0.15 kg	Approx. 0.15 kg	Approx. 0.15 kg
	Крепление	35mm DIN rail mounting	35mm DIN rail mounting	35mm DIN rail mounting
Технические условия использования	Степень защиты	IP20	IP20	IP20
	Температура хранения	-20° ~ 70° C (-4° ~ 158° F)	-20° ~ 70° C (-4° ~ 158° F)	-20° ~ 70° C (-4° ~ 158° F)
	Рабочая температура	0° ~ 55° C (32° ~ 131° F)	0° ~ 55° C (32° ~ 131° F)	0° ~ 55° C (32° ~ 131° F)
	Влажность при хранении и эксплуатации	10% ~ 90% (non-condensing)	10% ~ 90% (non-condensing)	10% ~ 90% (non-condensing)
Сертификаты	Электромагнитная устойчивость	Conforms to EN 55032: 2012+AC: 2013, Class A EN 61000-6-4: 2007+A1:2011 EN 55024: 2010+A1: 2015 EN 61000-6-2:2005	Conforms to EN 55032: 2012+AC: 2013, Class A EN 61000-6-4: 2007+A1:2011 EN 55024: 2010+A1: 2015 EN 61000-6-2:2005	Conforms to EN 55032: 2012+AC: 2013, Class A EN 61000-6-4: 2007+A1:2011 EN 55024: 2010+A1: 2015 EN 61000-6-2:2005

Дискретные/аналоговые модули ввода/вывода

Model		iR-DI16-K	iR-DM16-P	iR-DM16-N
Количество входов		16	8	8
Тип транзисторного входа		Sink or Source	Sink or Source	Sink or Source
Количество выходов		0	8	8
Тип транзисторного выхода		N/A	Source	Sink
Потребление		83mA@5VDC	130mA@5VDC	130mA@5VDC
Высокий уровень напряжение входов		15~28VDC	15~28VDC	15~28VDC
Низкий уровень напряжение входов		0~5 VDC	0~5 VDC	0~5 VDC
Напряжение выходов		N/A	11~28VDC	11~28VDC
Выходной ток		N/A	0.5A per channel (Max 4A)	0.5A per channel (Max 4A)
Спецификация	Материал корпуса	Plastic		
	Габариты Ш x В x Г	27 x 109 x 81 mm		
	Вес	Approx. 0.12 kg		
	Mount	35mm DIN rail mounting		
Технические условия использования	Степень защиты	IP20		
	Температура хранения	-20° ~ 70° C (-4° ~ 158° F)		
	Рабочая температура	0° ~ 55° C (32° ~ 131° F)		
	Влажность при хранении и эксплуатации	10% ~ 90% (non-condensing)		
Соединение	Поперечное сечение	AWG 28-16		
Поперечное сечение	Электромагнитная устойчивость	Conforms to EN 55032: 2012+AC: 2013, Class A; EN 61000-6-4: 2007+A1:2011; EN 55024: 2010+A1: 2015; EN 61000-6-2:2005		

Model		iR-DQ16-P	iR-DQ16-N	iR-DQ08-R
Количество входов		0	0	0
Тип транзисторного входа		N/A	N/A	N/A
Количество выходов		16	16	8
Тип транзисторного выхода		Source	Sink	Relay
Потребление		196mA@5VDC	205mA@5VDC	220mA@5VDC
Высокий уровень напряжение входов		N/A	N/A	N/A
Низкий уровень напряжение входов		N/A	N/A	N/A
Напряжение выходов		11~28VDC	11~28VDC	250VAC/ 30VDC
Выходной ток		0.5A per channel (Max 4A)	0.5A per channel (Max 4A)	2A per channel (Max 8A)
Спецификация	Материал корпуса	Plastic		
	Габариты Ш x В x Г	27 x 109 x 81 mm		
	Вес	Approx. 0.12 kg		Approx. 0.13 kg
	Mount	35mm DIN rail mounting		
Технические условия использования	Степень защиты	IP20		
	Температура хранения	-20° ~ 70° C (-4° ~ 158° F)		
	Рабочая температура	0° ~ 55° C (32° ~ 131° F)		
	Влажность при хранении и эксплуатации	10% ~ 90% (non-condensing)		
Соединение	Поперечное сечение	AWG 28-16		AWG 24-16
Поперечное сечение	Электромагнитная устойчивость	Conforms to EN 55032: 2012+AC: 2013, Class A; EN 61000-6-4: 2007+A1:2011; EN 55024: 2010+A1: 2015; EN 61000-6-2:2005		

Характеристики аналоговых модулей ввода/вывода



Model	iR-AI04-VI	iR-AM06-VI	iR-AQ04-VI
Количество аналоговых входов	4 (±10V/ ±20mA)	4 (±10V/ ±20mA)	0
Количество аналоговых выходов	0	2 (±10V/ ±20mA)	4 (±10V/ ±20mA)
Потребление	70mA@5VDC	70mA@5VDC	65mA@5VDC
Питание	24 VDC(20.4 VDC~28.8 VDC) (-15%~+20%)	24 VDC(20.4 VDC~28.8 VDC) (-15%~+20%)	24 VDC(20.4 VDC~28.8 VDC) (-15%~+20%)
Спецификация	PCB Coating: Yes Материал корпуса: Plastic Габариты Ш x B x Г: 27 x 109 x 81 mm Вес: Approx. 0.12 kg Крепление: 35mm DIN rail mounting		
Технические условия использования	Степень защиты: IP20 Температура хранения: -20° ~ 70° C (-4° ~ 158° F) Рабочая температура: 0° ~ 55° C (32° ~ 131° F) Влажность при хранении и эксплуатации: 10% ~ 90% (non-condensing)		
Соединение	Поперечное сечение: AWG 28-16		AWG 24-16
Сертификаты	Conforms to EN 55032: 2012+AC: 2013, Class A; EN 61000-6-4: 2007+A1:2011; EN 55024: 2010+A1: 2015; EN 61000-6-2:2005		

Характеристики температурных модулей



Model	iR-AI04-TR	
Количество входов	4 (RTD/ Thermocouple)	
Потребление	65mA@5VDC	
Питание	24 VDC(20.4 VDC~28.8 VDC) (-15%~+20%)	
Спецификация	PCB Coating: Yes Материал корпуса: Plastic Габариты Ш x B x Г: 27 x 109 x 81 mm Вес: Approx. 0.12 kg Крепление: 35mm DIN rail mounting	
Технические условия использования	Степень защиты: IP20 Температура хранения: -20° ~ 70° C (-4° ~ 158° F) Рабочая температура: 0° ~ 55° C (32° ~ 131° F) Влажность при хранении и эксплуатации: 10% ~ 90% (non-condensing)	
Соединение	Поперечное сечение: AWG 28-16	Remote I/O
Сертификаты	Conforms to EN 55032: 2012+AC: 2013, Class A; EN 61000-6-4: 2007+A1:2011; EN 55024: 2010+A1: 2015; EN 61000-6-2:2005	

Серия iE



Model	MT8050iE	MT8053iE	MT8070iE	MT8071iE	MT8073iE	MT8102iE	MT8103iE
Дисплей	Дисплей: 4.3" TFT Разрешение: 480 x 272 Яркость (кд/м²): 400 Контрастность: 500: 1 Тип подсветки: LED Время жизни подсветки: >30,000 hrs. Цветность: 16.7M Угол обзора: 50/70/70/70 Размер пикселя (мм): 0.198(H) x 0.198(V)		7" TFT 800 x 480 400 800: 1 LED >30,000 hrs. 16.7M 80/60/80/80 0.1926(H) x 0.179(V)		7" TFT 800 x 480 400 800: 1 LED >30,000 hrs. 16.7M 80/60/80/80 0.1926(H) x 0.179(V)		10.1" TFT 1024 x 600 350 500: 1 LED >50,000 hrs. 16.7M 60/60/70/70 0.2175(H) x 0.2088(V)
Touch Panel	Тип: 4-wire Resistive Type Точность: Active Area Length(X)±2%, Width(Y)±2%		4-wire Resistive Type Active Area Length(X)±2%, Width(Y)±2%		4-wire Resistive Type Active Area Length(X)±2%, Width(Y)±2%		4-wire Resistive Type Active Area Length(X)±2%, Width(Y)±2%
Память	Flash: 128 MB RAM: 128 MB		128 MB 128 MB		128 MB 128 MB		128 MB 128 MB
Процессор	32-bit RISC 600MHz		32-bit RISC 600MHz		32-bit RISC 600MHz		32-bit RISC 600MHz
Интерфейсы	USB-хост: USB 2.0 x 1 Ethernet: 10/100 Base-T x 1 WiFi: N/A COM-порт: COM1: RS-232/RS-485 2W/4W, COM3: RS-485 2W RS-485: N/A		LAN 1: 10/100/1000 Base-T x 1 LAN 2: 10/100 Base-T x 1 N/A COM1: RS-232/RS-485 2W/4W, COM2: RS-485 2W/4W, COM3: RS-485 2W Yes N/A		USB 2.0 x 1 10/100/1000 Base-T x 2 N/A COM1: RS-232/RS-485 2W/4W, COM2: RS-485 2W/4W, COM3: RS-232/RS-485 2W*2 N/A		USB 2.0 x 1 10/100 Base-T x 1 N/A Con.A: COM1 RS-485 2W, COM2 RS-485 2W/4W, COM3 RS-485 2W/4W*1 Con.B: COM1 RS-232 / COM3 RS-232*2 N/A
RTC	Built-in		Built-in		Built-in		Built-in
Питание	Напряжение питания: 24±20%VDC Изоляция питания: Built-in Потребляемый ток: 400mA@24VDC		10.5~28VDC N/A 350mA@24VDC 450mA@24VDC		24±20%VDC Built-in 450mA@24VDC 600mA@24VDC		24±20%VDC Built-in 650mA@24VDC
Защита от высокого напряжения	500VAC (1 min.)		500VAC (1 min.)		500VAC (1 min.)		500VAC (1 min.)
Сопrotивление изоляции	Exceed 50MΩ at 500VDC		Exceed 50MΩ at 500VDC		Exceed 50MΩ at 500VDC		Exceed 50MΩ at 500VDC
Виброустойчивость	10 to 25Hz (X, Y, Z direction 2G 30 minutes)		10 to 25Hz (X, Y, Z direction 2G 30 minutes)		10 to 25Hz (X, Y, Z direction 2G 30 minutes)		10 to 25Hz (X, Y, Z direction 2G 30 minutes)
Защитное покрытие печатной платы	Yes		Yes		Yes		Yes
Материал корпуса	Plastic		Plastic		Plastic		Plastic
Габариты Ш x B x Г	128 x 102 x 32 mm		200.3 x 146.3 x 34 mm		200.3 x 146.3 x 34 mm		271 x 213 x 36.4 mm
Посадочное отверстие	119 x 93 mm		192 x 138 mm		192 x 138 mm		260 x 202 mm
Вес	Approx. 0.25 kg		Approx. 0.6 kg		Approx. 0.6 kg		Approx. 1 kg
Крепление	Panel mount		Panel mount		Panel mount		Panel mount
Эксплуатация и хранение	Степень защиты лицевой панели: UL Type 4X (indoor use only) / NEMA4 / IP65 Compliant Front Panel Температура хранения: -20° ~ 60° C (-4° ~ 140° F) Рабочая температура: 0° ~ 50° C (32° ~ 122° F) Влажность при хранении и эксплуатации: 10% ~ 90% (non-condensing)		NEMA4 / IP65 Compliant Front Panel UL Type 4X (indoor use only) / NEMA4 / IP65 Compliant Front Panel -20° ~ 60° C (-4° ~ 140° F) 0° ~ 50° C (32° ~ 122° F) 10% ~ 90% (non-condensing)		UL Type 4X (indoor use only) / NEMA4 / IP65 Compliant Front Panel -20° ~ 60° C (-4° ~ 140° F) 0° ~ 50° C (32° ~ 122° F) 10% ~ 90% (non-condensing)		UL Type 4X (indoor use only) / NEMA4 / IP65 Compliant Front Panel -20° ~ 60° C (-4° ~ 140° F) 0° ~ 50° C (32° ~ 122° F) 10% ~ 90% (non-condensing)
Сертификаты	CE: CE marked UL: cULus Listed		CE marked cULus Listed		CE marked cULus Listed		CE marked cULus Listed (UL 61010-2-201)*3 cULus Listed
ATEX	N/A		N/A		ATEX Zone 2/22 Category 3 G/D		N/A
ПО	EasyBuilder Pro, EasyAccess 2.0 (Optional)		EasyBuilder Pro, Built-in EasyAccess 2.0		EasyBuilder Pro, Built-in EasyAccess 2.0		EasyBuilder Pro, EasyAccess 2.0 (Optional), EasyBuilder Pro, Built-in EasyAccess 2.0

*1 MT8102iE/ MT8103iE: COM3 RS-485 4W не будет доступен, если используется COM1 RS-485 2W is used. (MT8103iE поставляется после 2018/10 с поддержкой COM1: RS485 2W & COM3: RL485 4W. Пожалуйста используйте EasyBuilder Pro V6.01.01 или более поздние версии.)

*2 MT8073iE/ MT8102iE/ MT8103iE: для COM1 RS-232 может использоваться только Tx & Rx (без RTS/CTS), когда также используется COM3 RS-232.

*3 MT8102iE: Для клиентов которым требуется UL, пожалуйста заказывайте MT8102iEU.

Серия XE



	Model	MT8090XE	MT8092XE	MT8121XE1	MT8121XE3	MT8150XE	
Дисплей	Дисплей	9.7" TFT	9.7" TFT	12.1" TFT	12.1" IPS	15" IPS	
	Разрешение	1024 x 768	1024 x 768	1024 x 768	1024 x 768	1024 x 768	
	Яркость (кд/м²)	350	350	500	500	400	
	Контрастность	500: 1	500: 1	700: 1	1000: 1	1000: 1	
	Тип подсветки	LED	LED	LED	LED	LED	
	Время жизни подсветки	Цвета	> 30,000 hrs.	> 30,000 hrs.	> 50,000 hrs.	> 50,000 hrs.	> 50,000 hrs.
		Цветность	262K	262K	16.2M	16.2M	16.2M
	Угол обзора		60/70/70/70	60/70/70/70	80/80/80/80	89/89/89/89	89/89/89/89
		Размер пикселя (мм)	0.192(H) x 0.192(V)	0.192(H) x 0.192(V)	0.24(H) x 0.24(V)	0.24(H) x 0.24(V)	0.297(H) x 0.297(V)
	Touch Panel	Тип	4-wire Resistive Type	4-wire Resistive Type	4-wire Resistive Type	4-wire Resistive Type	4-wire Resistive Type
Точность		Active Area Length(X)±2%, Width(Y)±2%	Active Area Length(X)±2%, Width(Y)±2%	Active Area Length(X)±2%, Width(Y)±2%	Active Area Length(X)±2%, Width(Y)±2%	Active Area Length(X)±2%, Width(Y)±2%	
Память	Flash	512 MB	512 MB	256 MB	256 MB	256 MB	
	RAM	256 MB	256 MB	256 MB	256 MB	256 MB	
Процессор		32-bit RISC 1GHz	32-bit RISC 1GHz	32-bit RISC 1GHz	32-bit RISC 1GHz	32-bit RISC 1GHz	
Интерфейсы	Слот карты памяти SD	N/A	N/A	SD/SDHC	SD/SDHC	SD/SDHC	
	USB-хост	USB 2.0 x 1	USB 2.0 x 1	USB 2.0 x 1	USB 2.0 x 1	USB 2.0 x 1	
	USB-клиент	N/A	N/A	USB 2.0 x 1	USB 2.0 x 1	USB 2.0 x 1	
	Ethernet	10/100 Base-T x 1	10/100/1000 Base-T x 2	10/100 Base-T x 1	10/100 Base-T x 1	10/100 Base-T x 1	
	COM-порт	Con.A: COM2 RS-485 2W/4W, COM3 RS-485 2W Con.B: COM1 RS-232	Con.A: COM2 RS-485 2W/4W, COM3 RS-485 2W Con.B: COM1 RS-232, COM3 RS-232*	COM1: RS-232/RS-485 2W/4W, COM3: RS-485 2W	COM1: RS-232/RS-485 2W/4W, COM3: RS-485 2W	COM1: RS-232/RS-485 2W/4W COM3: RS-485 2W	
	RS-485	N/A	N/A	Yes	Yes	Yes	
	CAN Bus	N/A	N/A	N/A	N/A	N/A	
RTC		Built-in	Built-in	Built-in	Built-in	Built-in	
Питание	Напряжение питания	24±20%VDC	24±20%VDC	24±20%VDC	24±20%VDC	24±20%VDC	
	Изоляция питания	Built-in	Built-in	Built-in	Built-in	Built-in	
	Потребляемый ток	500mA@24VDC	650mA@24VDC	800mA@24VDC	1.5A@24VDC	1.2A@24VDC	
	Защита от высокого напряжения	500VAC (1 min.)	500VAC (1 min.)	500VAC (1 min.)	500VAC (1 min.)	500VAC (1 min.)	
Спецификация	Сопротивление изоляции	Exceed 50MΩ at 500VDC	Exceed 50MΩ at 500VDC	Exceed 50MΩ at 500VDC	Exceed 50MΩ at 500VDC	Exceed 50MΩ at 500VDC	
	Виброустойчивость	10 to 25Hz (X, Y, Z direction 2G 30 min - utes)	10 to 25Hz (X, Y, Z direction 2G 30 min - utes)	10 to 25Hz (X, Y, Z direction 2G 30 min - utes)	10 to 25Hz (X, Y, Z direction 2G 30 min - utes)	10 to 25Hz (X, Y, Z direction 2G 30 min - utes)	
	Защитное покрытие печатной платы	Yes	Yes	Yes	Yes	Yes	
	Материал корпуса	Plastic	Plastic	Aluminum	Plastic	Aluminum	
	Габариты Ш x В x Г	260.6 x 203.1 x 36.5 mm	260.6 x 203.1 x 36.5 mm	317 x 244 x 46 mm	322 x 243 x 51 mm	366 x 293 x 57 mm	
	Посадочное отверстие	250 x 192 mm	250 x 192 mm	305 x 231 mm	305 x 231 mm	352 x 279 mm	
	Вес	Approx. 0.85 kg	Approx. 0.85 kg	Approx. 2.1 kg	Approx. 2.0 kg	Approx. 2.75 kg	
	Крепление	Panel mount, VESA mount 75 x 75 mm	Panel mount, VESA mount 75 x 75 mm	Panel mount, VESA mount 75 x 75 mm	Panel mount, VESA mount 75 x 75 mm	Panel mount, VESA mount 75 x 75 mm	
	Эксплуатация и хранение	Степень защиты лицевой панели	NEMA4 / IP65 Compliant Front Panel	NEMA4 / IP65 Compliant Front Panel	NEMA4 / IP65 Compliant Front Panel	NEMA4 / IP65 Compliant Front Panel	NEMA4 / IP65 Compliant Front Panel
		Температура хранения	-20° ~ 60° C (-4° ~ 140° F)	-20° ~ 60° C (-4° ~ 140° F)	-20° ~ 60° C (-4° ~ 140° F)	-20° ~ 60° C (-4° ~ 140° F)	-20° ~ 60° C (-4° ~ 140° F)
Рабочая температура		0° ~ 50° C (32° ~ 122° F)	0° ~ 50° C (32° ~ 122° F)	0° ~ 50° C (32° ~ 122° F)	0° ~ 50° C (32° ~ 122° F)	0° ~ 50° C (32° ~ 122° F)	
Влажность при хранении и эксплуатации		10% ~ 90% (non-condensing)	10% ~ 90% (non-condensing)	10% ~ 90% (non-condensing)	10% ~ 90% (non-condensing)	10% ~ 90% (non-condensing)	
Сертификаты	CE	CE marked	CE marked	CE marked	CE marked	CE marked	
	UL	N/A	cULus Listed	cULus Listed	N/A	cULus Listed	
ПО	ATEX	ATEX Zone 2/22 Category 3 G/D	ATEX Zone 2/22 Category 3 G/D	N/A	N/A	ATEX Zone 2/22 Category 3 G/D	
		EasyBuilder Pro EasyAccess 2.0 (Optional)	EasyBuilder Pro Built-in EasyAccess 2.0	EasyBuilder Pro EasyAccess 2.0 (Optional)	EasyBuilder Pro EasyAccess 2.0 (Optional)	EasyBuilder Pro EasyAccess 2.0 (Optional)	

* MT8092XE: Только Tx и Rx (не RTS/CTS) могут использоваться для COM1 RS-232 при одновременном использовании COM3 RS-232.

Серия iP



	Model	MT8051iP	MT8071iP	MT8102iP	
Дисплей	Дисплей	4.3" TFT	7" TFT	10.1" TFT	
	Разрешение	480 x 272	800 x 480	1024 x 600	
	Яркость (кд/м²)	400	300	350	
	Контрастность	500: 1	500: 1	500: 1	
	Тип подсветки	LED	LED	LED	
	Время жизни подсветки	Цвета	> 30,000 hrs.	> 30,000 hrs.	> 20,000 hrs.
		Цветность	16.7M	16.7M	16.7M
	Угол обзора		50/70/70/70	70/50/70/70	60/60/70/70
		Размер пикселя (мм)	0.198(H) x 0.198(V)	0.1926(H) x 0.179(V)	0.2175(H) x 0.2088(V)
	Touch Panel	Тип	4-wire Resistive Type	4-wire Resistive Type	4-wire Resistive Type
Точность		Active Area Length(X)±2%, Width(Y)±2%	Active Area Length(X)±2%, Width(Y)±2%	Active Area Length(X)±2%, Width(Y)±2%	
Память	Flash	128 MB	128 MB	128 MB	
	RAM	128 MB	128 MB	128 MB	
Процессор		32-bit RISC 600MHz	32-bit RISC 600MHz	32-bit RISC 528MHz	
Интерфейсы	USB-хост	USB 2.0 x 1	USB 2.0 x 1	USB 2.0 x 1	
	Ethernet	10/100 Base-T x 1	10/100 Base-T x 1	10/100 Base-T x 1	
	COM-порт	COM1: RS-232/RS-485 2W/4W COM3: RS-485 2W	COM1: RS-232/RS-485 2W/4W COM2: RS-485 2W/4W	Con.A: COM2 RS-485 2W/4W, COM3 RS-485 2W Con.B: COM1 RS-232 4W, COM3 RS-232 2W*	
RTC		Built-in (CR2032 3V lithium battery)	Built-in	Built-in	
Питание	Напряжение питания	10.5~28VDC	10.5~28VDC	10.5~28VDC	
	Изоляция питания	Built-in	Built-in	Built-in	
	Потребляемый ток	800mA@12VDC ; 400mA@24VDC	1A@12VDC ; 500mA@24VDC	1.3A@12VDC ; 650mA@24VDC	
	Защита от высокого напряжения	500VAC (1 min.)	500VAC (1 min.)	500VAC (1 min.)	
Спецификация	Сопротивление изоляции	Exceed 50MΩ at 500VDC	Exceed 50MΩ at 500VDC	Exceed 50MΩ at 500VDC	
	Виброустойчивость	10 to 25Hz (X, Y, Z direction 2G 30 minutes)	10 to 25Hz (X, Y, Z direction 2G 30 minutes)	10 to 25Hz (X, Y, Z direction 2G 30 minutes)	
	Защитное покрытие печатной платы	Plastic	Plastic	Plastic	
	Габариты Ш x В x Г	128 x 102 x 32 mm	200.4 x 146.5 x 34 mm	271 x 213 x 36.4 mm	
	Посадочное отверстие	119 x 93 mm	192 x 138 mm	260 x 202 mm	
	Вес	Approx. 0.25 kg	Approx. 0.52 kg	Approx. 1 kg	
Эксплуатация и хранение	Крепление	Panel mount	Panel mount	Panel mount	
	Степень защиты лицевой панели	NEMA4 / IP65 Compliant Front Panel	NEMA4 / IP65 Compliant Front Panel	NEMA4 / IP65 Compliant Front Panel	
	Температура хранения	-20° ~ 60° C (-4° ~ 140° F)	-20° ~ 60° C (-4° ~ 140° F)	-20° ~ 60° C (-4° ~ 140° F)	
	Рабочая температура	0° ~ 50° C (32° ~ 122° F)	0° ~ 50° C (32° ~ 122° F)	0° ~ 50° C (32° ~ 122° F)	
Сертификаты	Влажность при хранении и эксплуатации	10% ~ 90% (non-condensing)	10% ~ 90% (non-condensing)	10% ~ 90% (non-condensing)	
	CE	CE marked	CE marked	CE marked	
ПО		EasyBuilder Pro	EasyBuilder Pro	EasyBuilder Pro	

* MT8102iP: Только Tx и Rx (без RTS/CTS) могут использоваться для COM1 RS-232 при одновременном использовании COM3 RS-232.

Цвета продуктов, напечатанных в этой брошюре, могут отличаться от цветов реальных продуктов.

Вся информация содержащаяся в этой брошюре может быть изменена без предварительного уведомления.

Названия других компаний и продуктов в этом документе являются товарными знаками или зарегистрированными товарными знаками соответствующих компаний.



PROSOFT®

 **WEINTEK**

Панели оператора, облачные интерфейсы, шлюзы данных, модули ввода-вывода

117437, Москва, Профсоюзная ул., 108

Тел.: +7 (495) 234-06-36

E-mail: info@prosoft.ru

Web: www.prosoft.ru