

GETAC T800

ОПИСАНИЕ ПРИНАДЛЕЖНОСТЕЙ

T800

Полностью защищенный
планшет



Всегда готов к работе, всегда защищен

КИСТЕВОЙ РЕМЕНЬ

Особенности и преимущества

Этот регулируемый ремень позволяет надежно держать планшет T800 в руке и облегчает его переноску.

Информация об изделии

Основная деталь: 163,3 x 87,1 мм

Детали ремня: 55 мм (верхняя),
120 мм (нижняя)

Основной материал: полиуретан

Артикул

Артикул: GMHSX9

Фотография изделия



НАПЛЕЧНЫЙ РЕМЕНЬ 2-точечный

Особенности и преимущества

Двухточечный наплечный ремень позволяет с удобством носить планшет T800, при необходимости быстро освобождая руки. Длину ремня можно регулировать с помощью скользящих пряжек, поэтому он подойдет человеку практически любой комплекции. Его можно носить на плече как вдоль тела, так и по диагонали, перекинув через голову.

Информация об изделии

Длина: 174 см

Основной материал:
нейлон

Артикул

Артикул: GMS2X2

Фотография изделия



ЗАПЯСТНЫЙ РЕМЕНЬ

Особенности и преимущества

Надеваемый на запястье ремень предотвращает случайное падение планшета, позволяя надежно удерживать планшет T800 одной рукой.

Информация об изделии

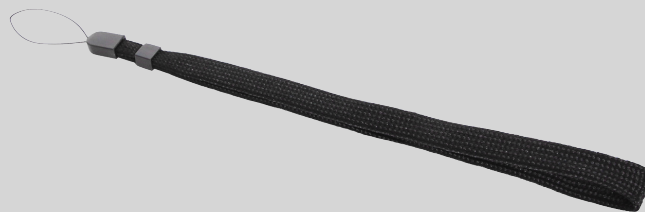
Длина: 25,7 см

Материал: полиэстер

Артикул

Артикул: GMRSX1

Фотография изделия



ОФИСНАЯ ДОК-СТАНЦИЯ с блоком питания переменного тока

Особенности и преимущества

Офисная док-станция для планшета Getac имеет несколько портов ввода-вывода для подключения периферийных устройств, без которых работа в офисе немыслима. Благодаря встроенным портам Ethernet, HDMI и USB вы можете быстро собирать данные полевых исследований и синхронизировать их с центральным офисом, чтобы формировать отчеты и проводить анализ в режиме реального времени.

Информация об изделии

Габариты:

215 x 170 x 205 мм (Д x Ш x В)

Масса: 1 кг

Разъем для соединения с планшетом: POGO

* с блоком питания переменного тока мощностью 90 Вт

Порты ввода-вывода:

разъем питания пост. тока — 1

аудиовыход — 1

USB 2.0 — 3

USB 3.0 — 1

VGA — 1

сетевой порт — 1

HDMI — 1

разъем для микрофона — 1

отверстие под кенсингтонский замок — 1

Артикул

Артикул: GDOF*Y

* Вилка шнура питания: Австралия = А, Великобритания = К, ЕС = Е, Китай = С, США = U, Тайвань = Т

Фотография изделия



БЛОК ПИТАНИЯ ПЕРЕМЕННОГО ТОКА (65 Вт)

со шнуром питания

Особенности и преимущества

Этот блок питания позволяет работать с устройством и подзаряжать его внутреннюю батарею от источника переменного тока.

В комплект входит шнур питания с вилкой, соответствующей стандарту сетевой розетки в вашей стране.

Информация об изделии

Вход: 100–240 В, 50/60 Гц, 1,5 А

Выход: 19 В, 3,42 А, 65 Вт

Габариты:

108,3 x 46,3 x 30 мм (Д x Ш x В)

Масса: 250 г

Длина входного кабеля: 183 см

Длина выходного кабеля: 150 см

Артикул

Артикул: GAA6*5

* Вилка шнура питания:

Австралия = А,

Великобритания = К, ЕС = Е,

Китай = С, США = U, Тайвань = Т

Фотография изделия



АВТОМОБИЛЬНЫЙ БЛОК ПИТАНИЯ (120 Вт)

Особенности и преимущества

Автомобильный блок питания мощностью 120 Вт поставляется в двух исполнениях: без разъема (с зачищенными концами проводов) и с разъемом для автомобильного прикуривателя (удобный вариант для работы и подзарядки планшета в пути).

Информация об изделии

Входное напряжение: 11–32 В пост. тока

Выходное напряжение: 19 В пост. тока

Выходной ток: не более 6,32 А

Габариты блока питания:

131,5 x 65,6 x 30 мм (Д x Ш x В)

Масса: 362 г

Длина входного кабеля: 190 см

Длина выходного кабеля: 100 см

Артикул

Артикул: GAD2X4

(с разъемом для прикуривателя)

GAD2X8 (с зачищенными

проводами)

Фотография изделия



Исполнение с разъемом для прикуривателя



Исполнение с зачищенными проводами

СУМКА

Особенности и преимущества

Эта компактная сумка изготовлена из прочной нейлоновой ткани с сетчатыми вставками и снабжена плечевым ремнем с подкладкой, который регулируется по длине. Она надежно защитит ваш планшет T800 и обеспечит максимальный комфорт.

Благодаря внутренним отсекам на молнии и универсальным карманам в сумке поместятся и планшет, и все необходимые принадлежности, что немаловажно для специалистов, работа которых связана с передвижением.

Информация об изделии

Габариты:

255 x 230 x 123 мм (Д x Ш x В)

Масса: 560 г

Основные материалы: нейлон, трикотажная сетка

Артикул

Артикул: GMBCX3

Фотография изделия



СТИЛУС ДЛЯ ЕМКОСТНОГО ДИСПЛЕЯ И ШНУРОК

Особенности и преимущества

Легкий эргономичный стилус для емкостного дисплея позволяет удобным образом работать с сенсорным экраном, не оставляя отпечатков пальцев и царапин. В комплект входят съемный держатель для удобного хранения стилуса и шнурок для крепления к планшету, предотвращающий его утерю.

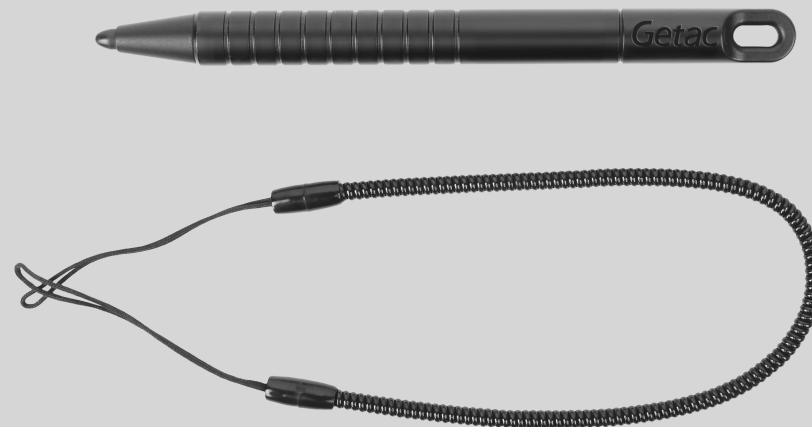
Информация об изделии

Размеры стилуса:
длина 107,5 мм, диаметр 9 мм
Размер наконечника: длина
3,8 мм, диаметр 3,5 мм
Длина шнурка: 30,4 см

Артикул

Артикул: GMPSXG

Фотография изделия



ЦИФРОВАЯ РУЧКА

Особенности и преимущества

Цифровая ручка позволяет легче и точнее вводить данные, а также ставить подпись. Кнопка быстрого доступа на ручке действует подобно правой кнопке мыши.

Информация об изделии

Размеры стилуса:
не более 107,5 x 9,8 мм, диаметр
9,0 мм

Размер наконечника: длина
2,5 мм, диаметр 1,7 мм

Длина шнура: 30,4 см

Артикул

Артикул: GMPDX2

Фотография изделия



АНТИБЛИКОВАЯ ЗАЩИТНАЯ ПЛЕНКА

Особенности и преимущества

Эта защитная пленка точно повторяет контуры экрана планшета T800. Она легко приклеивается и отклеивается, не оставляя липких следов. Пленка не только защищает экран, но и благодаря антибликовому покрытию рассеивает падающий на экран свет, уменьшая количество бликов и облегчая считывание информации при обычном свете.

Информация об изделии

Габариты:

198,2 x 140,2 x 0,152 мм

(Д x Ш x В)

Основной материал: полиэтилен

Артикул

Артикул: GMPFX8

Фотография изделия



ДОПОЛНИТЕЛЬНАЯ НАКЛАДНАЯ БАТАРЕЯ

Особенности и преимущества

Дополнительная батарея, выполненная в виде накладного модуля, крепится к планшету T800 и увеличивает время его автономной работы. На батарее имеется светодиод, показывающий ее примерный заряд.

Чтобы воспользоваться этой функцией, нужно нажать кнопку и посмотреть, какое количество сегментов загорится зеленым.

Информация об изделии

Тип: литийионная

Номинальное напряжение: 14,8 В

Стандартная емкость: 2100 мА·ч

Масса батареи: 285 г

Артикул

Артикул: GBS4X1

Фотография изделия



НАКЛАДНОЙ СЧИТЫВАТЕЛЬ СМАРТ-КАРТ И RFID-МЕТОК СТАНДАРТА HF для RFID и NFC

Особенности и преимущества

Этот накладной модуль способен считывать как смарт-карты, так и метки NFC (коммуникация ближнего радиуса действия) и RFID (радиочастотная идентификация) следующих типов: 14443-A, 14443-B и 15693.

Информация об изделии

Габариты: 195 x 150 мм

Масса: 150 г

Толщина: 14,5 мм

Артикул

Артикул: GORSX2

Фотография изделия



НАКЛАДНОЙ СЧИТЫВАТЕЛЬ СМАРТ-КАРТ И КАРТ С МАГНИТНОЙ ПОЛОСОЙ

Особенности и преимущества

Этот накладной модуль с щелевым считывателем магнитных карт предназначен для систем контроля доступа. Он легко крепится к планшету.

Модуль имеет степень защиты IP65, а значит, его можно использовать даже под дождем.

Информация об изделии

Габариты: 195 x 150 мм

Масса: 175 г

Толщина: 19 мм

Артикул

Артикул: GOMSX1

Фотография изделия



НАКЛАДНОЙ СЧИТЫВАТЕЛЬ СМАРТ-КАРТ И RFID-МЕТОК СТАНДАРТА UHF

Особенности и преимущества

Этот накладной модуль является универсальным считывателем для смарт-карт и RFID-меток UHF стандарта EPC Class 1 Gen2 ISO18000-63. Поставляется в двух исполнениях для разных регионов: для США (902–928 МГц) и для стран ЕС (865–868 МГц).

УВЧ-антенна располагается в центре модуля. Максимальное расстояние считывания зависит от конструкции и размера конкретной метки.

Информация об изделии

Габариты: 195 x 150 мм

Масса: 215 г

Толщина: 34 мм

Артикул

Артикул: GORSX3 (только для США)

GORSX4 (только для стран ЕС)

Фотография изделия



ВНЕШНЕЕ ЗАРЯДНОЕ УСТРОЙСТВО ДЛЯ ДВУХ ОСНОВНЫХ БАТАРЕЙ

Особенности и преимущества

Это зарядное устройство позволяет заряжать одновременно две основные батареи и хранить их вместе, что особенно удобно, когда мало места и количество сетевых розеток ограничено.

Информация об изделии

Габариты: 160 x 180 x 72,5 мм (Д x Ш x В)

Масса: 1,2 кг

Количество светодиодов: по 5 на гнездо

Входное напряжение (перем. ток):

100–240 В

Выходные параметры (пост. ток): 13,05 В,
не более 2,4 А

Количество гнезд для зарядки: 2 гнезда

Артикул

Артикул: GCMC*5

* Вилка шнура питания: Австралия = А,
Великобритания = К, ЕС = Е,
Китай = С, США = U, Тайвань = Т

Фотография изделия



ДОК-СТАНЦИЯ для 6 батарей

Особенности и преимущества

Эта док-станция позволяет заряжать одновременно шесть батарей, что удобно при большом количестве пользователей.

Информация об изделии

Габариты: 465 x 245 x 162,5 мм
(Д x Ш x В)

Масса: 6,5 кг (без батарей)

Входные параметры (перем. ток): 100–240 В, 50/60 Гц, 4,5 А

Выходные параметры (пост. ток): 19 В, 1,5–14,5 А

Количество гнезд для зарядки: 6 гнезд

Артикул

Артикул: GC6C*1

* Вилка шнура питания:

Австралия = А, Великобритания = К,
ЕС = Е, США = U

Фотография изделия



ЗАРЯДНОЕ УСТРОЙСТВО для 8 батарей

Особенности и преимущества

Это зарядное устройство позволяет заряжать одновременно восемь батарей, что удобно при большом количестве пользователей.

Информация об изделии

Габариты:

465 x 245 x 95,3–111,3 мм (Д x Ш x В)

Масса: 4,7 кг (без батарей)

Входные параметры (переменный ток):

100–240 В перем. тока, 4,2 А, 50/60 Гц

Выходные параметры (постоянный ток):

19,5 В, 16,9 А

* с блоком питания переменного тока мощностью 330 Вт

Количество гнезд для зарядки: 8 гнезд

Артикул

Артикул: GSEC*В

* Вилка шнура питания: Австралия = А,
Великобритания = К, ЕС = Е,
Китай = С, США = U

Фотография изделия



ОСНОВНАЯ БАТАРЕЯ

Особенности и преимущества

Основная батарея планшета T800 предназначена для использования в качестве главного источником питания, когда планшет не подключен к электрической сети через блок питания переменного тока. Значок на задней поверхности батареи меняется в зависимости от степени ее заряженности. Когда заряд батареи станет низким, вы услышите сигнал.

Информация об изделии

Тип: литийионная
Емкость: 7,4 В, 4100 мА·ч
(31,08 Вт·ч)
Масса батареи: 215 г

Артикул

Артикул: GBM4X1

Фотография изделия

